



ЕВРАЗИЙСКОЕ
ПАТЕНТНОЕ
ВЕДОМСТВО

Промышленный образец как эффективный способ охраны дизайна в разных направлениях. Дизайн в цифровой среде

Абенова Асемгул

Отдел промышленных образцов
Управления экспертизы
Евразийское патентное ведомство



ПРОМЫШЛЕННЫЙ ОБРАЗЕЦ

Промышленным образцом, которому предоставляется правовая охрана, признается решение внешнего вида изделия промышленного или кустарно-ремесленного производства, являющееся патентоспособным в соответствии с Патентной инструкцией к Евразийской патентной конвенции (ЕАПК).

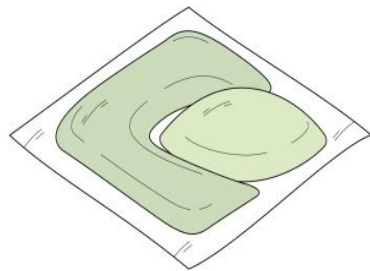
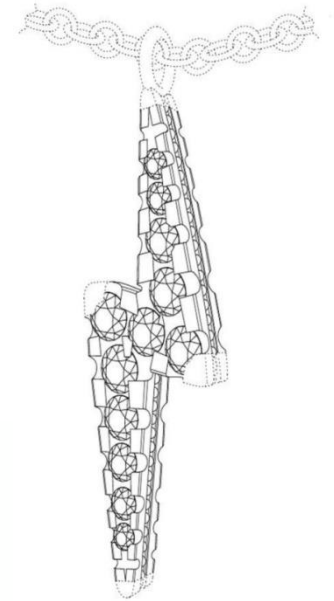
Статья 3(1) Протокола об охране промышленных образцов к ЕАПК

Промышленным образцом, которому предоставляется правовая охрана, признается художественное или художественно-конструкторское решение изделия, определяющее его внешний вид и удовлетворяющее следующим условиям патентоспособности: новизна и оригинальность. При этом под изделием понимается предмет промышленного или кустарного производства.

Статья 4(1) Закона Республики Беларусь «О патентах на изобретения, полезные модели, промышленные образцы»

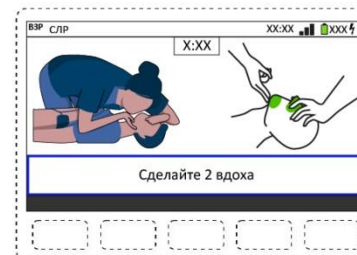
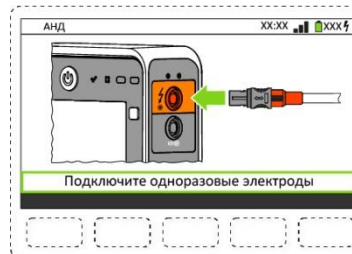
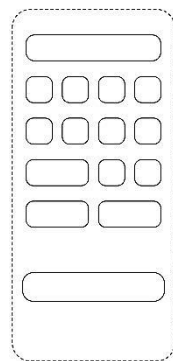
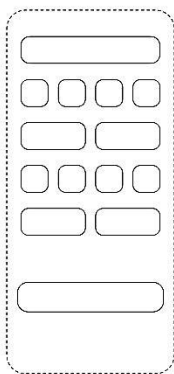
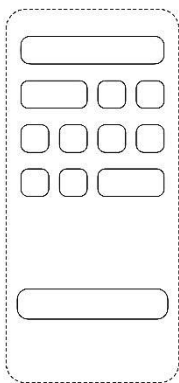
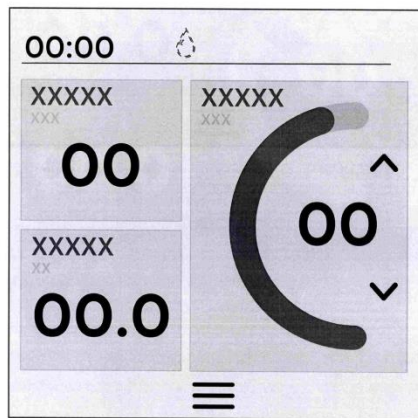
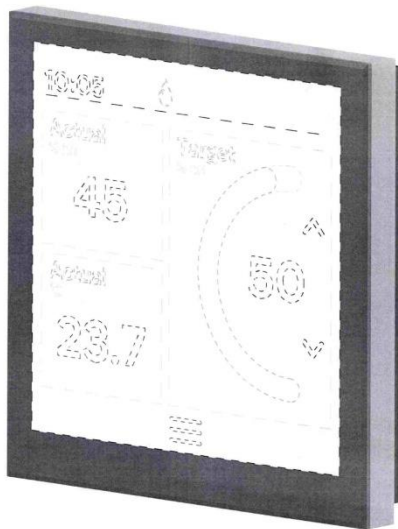


ДИЗАЙНЕРСКИЕ РЕШЕНИЯ





ПРОДУКТЫ ЦИФРОВОЙ СРЕДЫ ?



Исключительное право, авторство, приоритет

Распоряжение исключительным правом

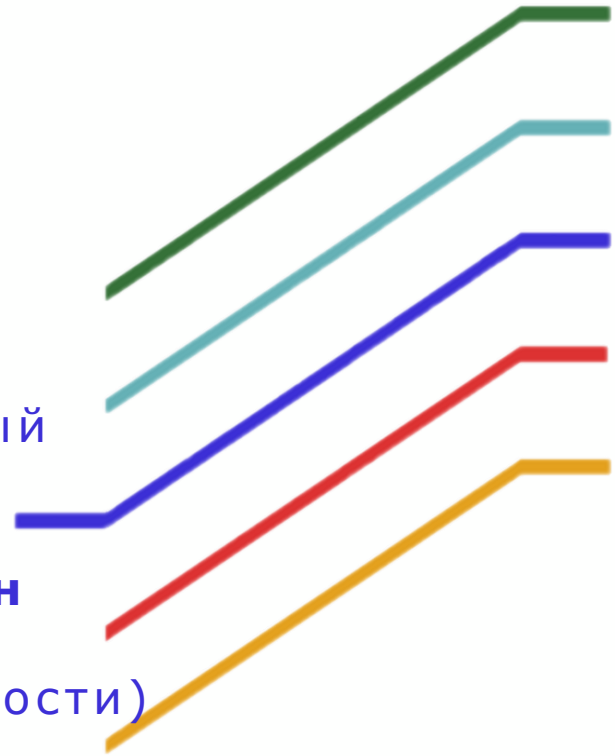
Патент как нематериальный актив

Патент как инструмент маркетинга



1

- заявка на промышленный образец
 - язык
 - набор пошлин
 - поверенный (при необходимости)
 - экспертиза
- в одном ведомстве



СТРАН



ЕВРАЗИЙСКИЙ ПАТЕНТ НА ПРОМЫШЛЕННЫЙ ОБРАЗЕЦ



Действует
в отношении

7

государств

Кыргызская Республика

Азербайджанская Республика

Республика Армения

Российская Федерация

Республика Казахстан

Республика Таджикистан

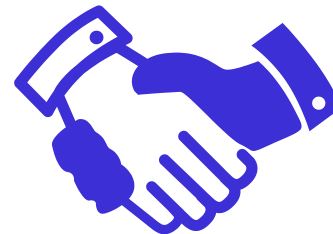
Республика Беларусь

срок охраны - **5 лет** с даты подачи заявки
максимальный срок охраны – **25 лет** с даты подачи
заявки
не требует ежегодного поддержания патента в силе



ЕВРАЗИЙСКАЯ СИСТЕМА РЕГИСТРАЦИИ И ОХРАНЫ ПРОМЫШЛЕННЫХ ОБРАЗЦОВ

- **Одна** евразийская заявка: до **100** промышленных образцов, относящихся к одному классу МКПО.
- Евразийские заявки на промышленные образцы подлежат публикации после предварительной экспертизы.
- Система включает этапы «предрегистрационной» и «пострегистрационной» оппозиции.
- Некоторые споры могут быть урегулированы посредством процедуры медиации.

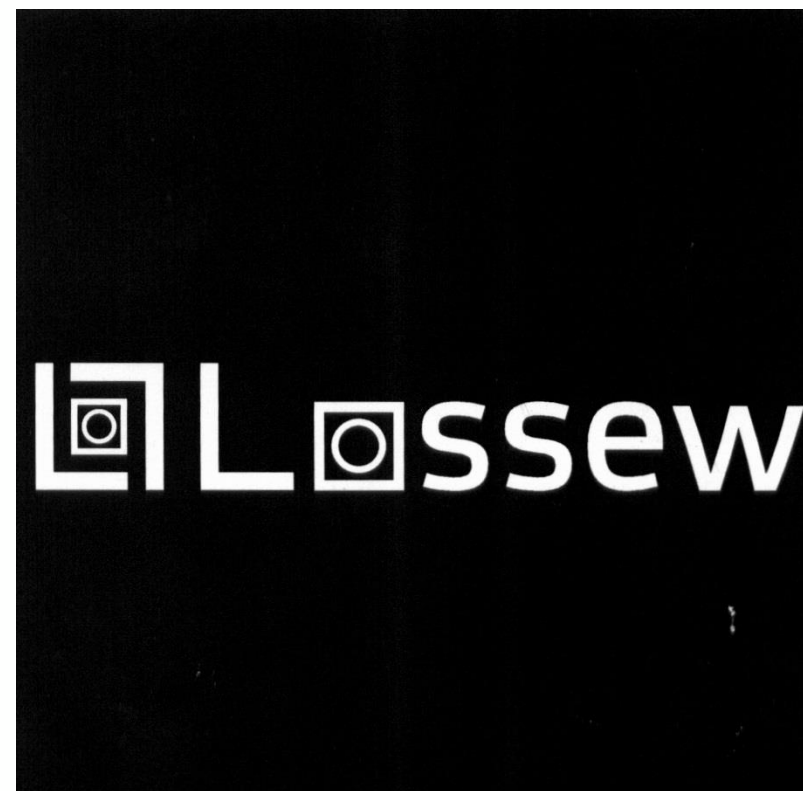


ООО «Гжель - художественные мастерские»



В художественном оформлении изделий, в отношении которых предоставляется исключительное право на ранее зарегистрированное НМПТ «ГЖЕЛЬ», используются несложные мотивы цветочного орнамента, выполненные свободной кистевой росписью, облагораживающие сероватый оттенок местного фарфора и облегчающие тяжеловесные формы самих изделий. Основными элементами, составляющими своеобразие художественно-стилевых особенностей современной подглазурной росписи фарфора, являются «светотеневой мазок», кистевой мазок одной кистью, «ситчик», а также второстепенные: сетки, штриховки, завитки, отводки, усики и прочее.





31.01.2024

НОВОСТИ



Впервые евразийский патент на промышленный образец стал предметом договора залога исключительного права на объект интеллектуальной собственности

Евразийским патентным ведомством зарегистрирован залог исключительного права на решение внешнего вида светильника

[ПОДРОБНЕЕ](#)



Евразийский патент № 000038, патентовладелец ООО «Научно-производственное предприятие – «ЛОСЕВ» (RU)

Владельцем евразийского патента, воспользовавшимся своим правом передачи исключительного права на промышленный образец в залог, является научно-производственное предприятие в сфере производства светодиодного освещения и оптики, резидент Инновационного центра «Сколково» и победитель Всероссийского конкурса реализованных проектов в области энергосбережения и повышения энергоэффективности ENES.

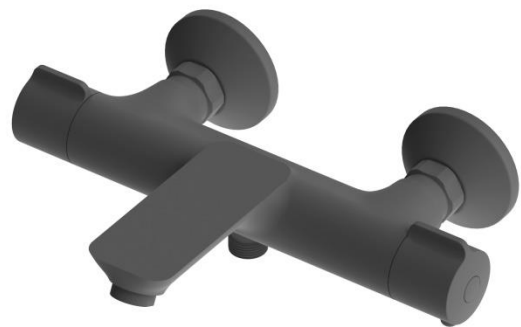
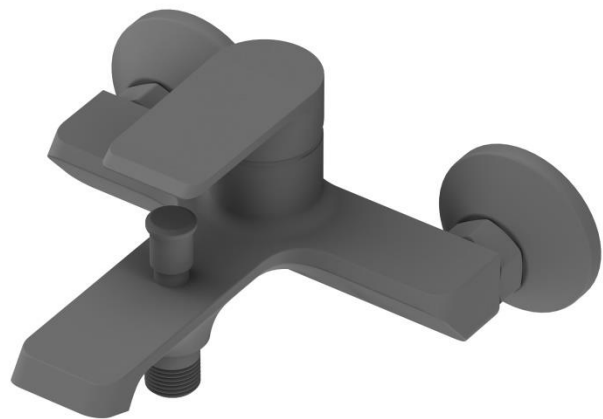
Залогодержателем выступил Фонд содействия кредитованию малого бизнеса Москвы.

Напоминаем, что евразийский патент на промышленный образец – это не только способ защитить свое исключительное право на оригинальное решение внешнего вида изделия одновременно в семи государствах на основе одного единого патента. Евразийский патент – это еще и нематериальный актив патентовладельца, который вправе передать исключительное право на промышленный образец другому лицу либо оформить в отношении него залог, а также предоставить право использовать промышленный образец по лицензионному договору.

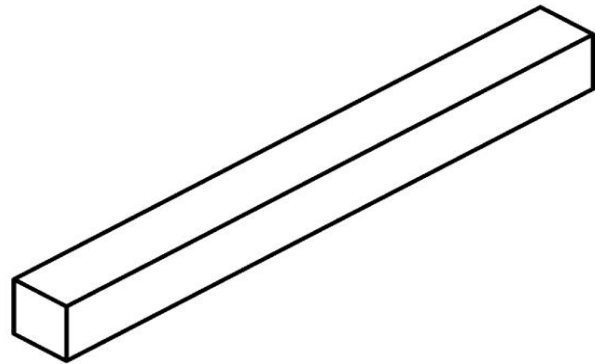
С подробной информацией о том, как стать владельцем евразийского патента на промышленный образец, можно ознакомиться, перейдя по следующей [ссылке](#).

Посмотреть, какие решения внешнего вида изделия уже поступили в Евразийское ведомство (перечень опубликованных евразийских заявок), можно [здесь](#).





- Правило 109 Патентной инструкции
- Правило 111 Патентной инструкции

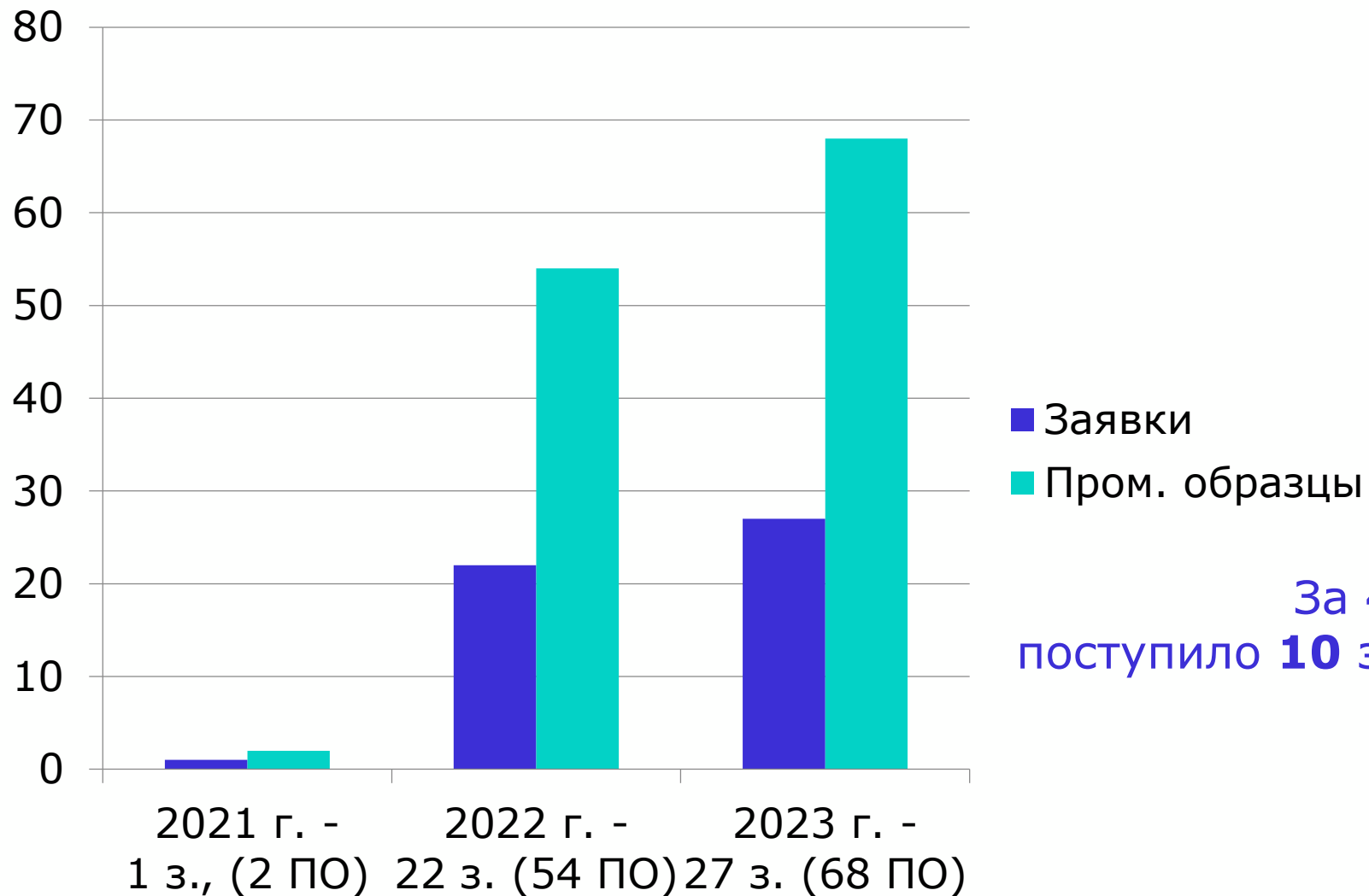


VS

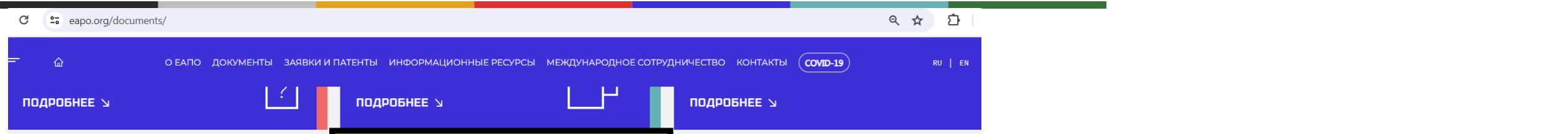


VS





За 4 месяца 2024 г.
поступило **10** заявок на **13** пром. образцов




**ПОЛУЧЕНИЕ
ЕВРАЗИЙСКОГО ПАТЕНТА
НА ИЗОБРЕТЕНИЕ**

[ПОДРОБНЕЕ](#)

**КАК ПОЛУЧИТЬ
ЕВРАЗИЙСКИЙ ПАТЕНТ
НА ПРОМЫШЛЕННЫЙ
ОБРАЗЕЦ**

[ПОДРОБНЕЕ](#)




**ЕВРАЗИЙСКАЯ
ПАТЕНТНАЯ СИСТЕМА В
ДОКУМЕНТАХ**

[ПОДРОБНЕЕ](#)

**ОФИЦИАЛЬНЫЕ
ПУБЛИКАЦИИ**

[ПОДРОБНЕЕ](#)



eapo.org/documents/kak-poluchit-evrazijskij-patent-na-promyshlennyj-obrazecz/

Главная / Документы / Как получить евразийский патент на промышленный образец

КАК ПОЛУЧИТЬ ЕВРАЗИЙСКИЙ ПАТЕНТ НА ПРОМЫШЛЕННЫЙ ОБРАЗЕЦ

В качестве промышленного образца охраняется решение внешнего вида изделия промышленного или кустарно-ремесленного производства, являющееся новым и оригинальным.

- Протокол об охране промышленных образов к Евразийской патентной конвенции
- Патентная инструкция к Евразийской патентной конвенции, Часть II. Промышленные образцы
- Положение о пошлинах Евразийской патентной организации за юридически значимые и иные действия, совершаемые в отношении заявок на выдачу евразийских патентов на промышленные образцы и евразийских патентов на промышленные образцы
- Правила составления и подачи заявки на выдачу евразийского патента на промышленный образец
- Порядок проведения предварительной экспертизы заявки на выдачу евразийского патента на промышленный образец
- Порядок проведения экспертизы заявки на выдачу евразийского патента на промышленный образец по существу
- Руководство по составлению, подаче и экспертизе заявки на выдачу евразийского патента на промышленный образец
- Другие нормативные правовые акты

1 Подготовьте документы

1. Заполните заявление о выдаче евразийского патента на промышленный образец
2. Подготовьте комплект изображений
3. Подготовьте чертеж общего вида изделия, конфекционную карту, если они необходимы для раскрытия сущности промышленного образца
4. Подготовьте описание, цифровую трехмерную модель, поясняющие промышленный образец (по желанию заявителя)
5. Подготовьте доверенность, если евразийская заявка подается через представителя
6. Подготовьте перевод документов евразийской заявки на русский язык в том случае, если документы евразийской заявки, за исключением заявления (заявление представляется исключительно на русском языке), составлены не на русском языке
7. Потребуется документ, подтверждающий уплату единой процедурной пошлины


[Электронная подача](#)

[Бумажная подача](#)

Как подать евразийскую заявку на промышленный об...

ВИДЕОИНСТРУКЦИЯ

Как подать евразийскую заявку на промышленный образец



Посмотреть на YouTube

2 Оплатите единую процедурную пошлину

СПАСИБО ЗА ВНИМАНИЕ!

Асемгул Абенова
aabенова@eapo.org
+7 495 411 61 63

ЕАПВ: www.eapo.org