



ЕВРАЗИЙСКОЕ
ПАТЕНТНОЕ
ВЕДОМСТВО

Особенности евразийской процедуры патентования промышленных образцов

Абенова Асемгул

Отдел промышленных образцов
Управления экспертизы
Евразийское патентное ведомство

- **Одна** евразийская заявка: до **100** промышленных образцов, относящихся к одному классу МКПО.
- Евразийские заявки на промышленные образцы подлежат публикации после предварительной экспертизы.
- Система включает этапы «предрегистрационной» и «пострегистрационной» оппозиции.
- Некоторые споры могут быть урегулированы посредством процедуры медиации.



ЕВРАЗИЙСКИЙ ПАТЕНТ НА ПРОМЫШЛЕННЫЙ ОБРАЗЕЦ



Действует
в
отношении

7

государств

Кыргызская Республика

Азербайджанская Республика

Республика Армения

Российская Федерация

Республика Казахстан

Республика Таджикистан

Республика Беларусь

срок охраны - **5 лет** с даты подачи заявки
максимальный срок охраны – **25 лет** с даты подачи заявки
не требует ежегодного поддержания патента в силе



Общая схема процедуры патентования промышленных образцов в рамках евразийской системы правовой охраны промышленных образцов

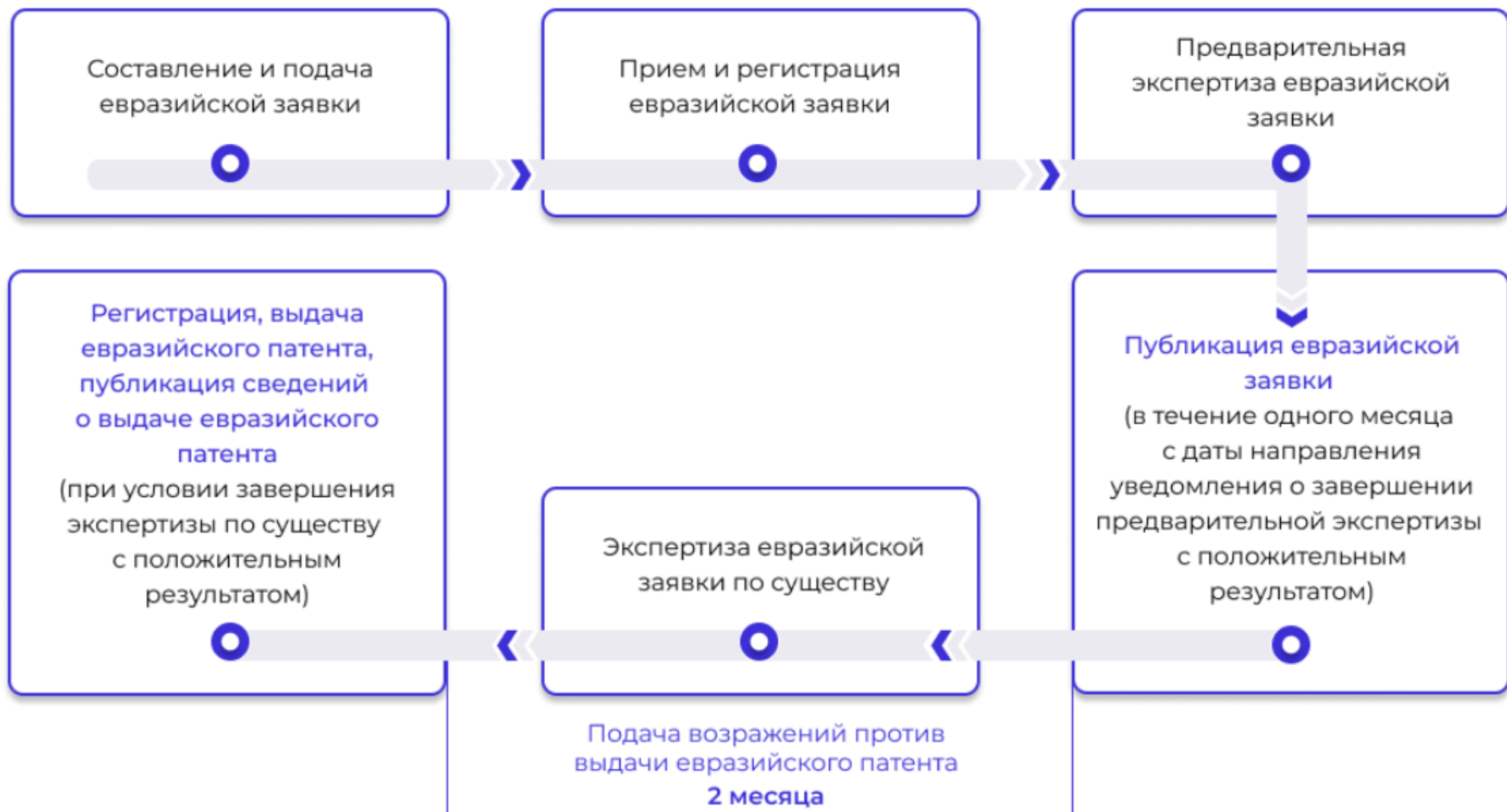


Схема процедуры получения Евразийским ведомством евразийской заявки и направления уведомления о получении евразийской заявки



ЧТО НУЖНО ДЛЯ СОСТАВЛЕНИЯ ЕВРАЗИЙСКОЙ ЗАЯВКИ

Должна содержать



Заявление



Комплект изображений (не более 7-ми изображений)



Чертеж общего вида изделия и конфекционная карта, если они необходимы



Иные документы, предусмотренные Патентной инструкцией

Может включать



Описание



Цифровую трехмерную модель



Подача на бумаге



Электронная подача

1. ОБЩАЯ
ИНФОРМАЦИЯ

2. ЗАЯВИТЕЛИ

3. АВТОРЫ

4. ПРЕДСТАВИТЕЛИ

5. АДРЕС ДЛЯ
ПЕРЕПИСКИ

6. ДОПОЛНИТЕЛЬНАЯ
ИНФОРМАЦИЯ

7. ДОКУМЕНТЫ

8. ПРОМЫШЛЕННЫЕ
ОБРАЗЦЫ

9. РАСЧЕТ
ПОШЛИН

Заявка на промышленный образец

Общая информация

Номер дела заявителя

Класс
МКПО:

01 - 01 ПИЩЕВЫЕ ПРОДУКТЫ

Далее

Заявители ->

С НАМИ ЕВРАЗИЯ ОТКРЫТА ДЛЯ ВАС!



ЕВРАЗИЙСКОЕ
ПАТЕНТНОЕ
ВЕДОМСТВО

Главная задача нашей Организации - предоставление правовой охраны изобретениям и промышленным образцам на основе единого евразийского патента, действующего на территории 8 стран



The image shows a screenshot of the Eurasian Patent Office (EAPO) website. The top navigation bar includes links for 'О ЕАПО', 'ДОКУМЕНТЫ', 'ЗАЯВКИ И ПАТЕНТЫ', 'ИНФОРМАЦИОННЫЕ РЕСУРСЫ', 'МЕЖДУНАРОДНОЕ СОТРУДНИЧЕСТВО', and 'КОНТАКТЫ'. A 'COVID-19' button is also present. The main content area features a grid of blue tiles with white text and icons, each with a 'ПОДРОБНЕЕ' (More) link. The tiles are:

- ПОЛУЧЕНИЕ ЕВРАЗИЙСКОГО ПАТЕНТА НА ИЗОБРЕТЕНИЕ (Icon: Document)
- КАК ПОЛУЧИТЬ ЕВРАЗИЙСКИЙ ПАТЕНТ НА ПРОМЫШЛЕННЫЙ ОБРАЗЕЦ** (Icon: Patent card) - This tile is highlighted with a black border.
- ЕВРАЗИЙСКАЯ ПАТЕНТНАЯ СИСТЕМА В ДОКУМЕНТАХ (Icon: Document)
- ОФИЦИАЛЬНЫЕ ПУБЛИКАЦИИ (Icon: Document)

Below the grid, a detailed article page is visible. The article title is 'КАК ПОЛУЧИТЬ ЕВРАЗИЙСКИЙ ПАТЕНТ НА ПРОМЫШЛЕННЫЙ ОБРАЗЕЦ'. The article content includes:

- В качестве промышленного образца охраняется решение внешнего вида изделия промышленного или кустарно-ремесленного производства, являющееся новым и оригинальным.
- Список документов: Протокол об охране промышленных образцов к Евразийской патентной конвенции; Патентная инструкция к Евразийской патентной конвенции, Часть II. Промышленные образцы; Положение о пошлинах Евразийской патентной организации за юридически значимые и иные действия, совершаемые в отношении заявок на выдачу евразийских патентов на промышленные образцы и евразийских патентов на промышленные образцы; Правила составления и подачи заявки на выдачу евразийского патента на промышленный образец; Порядок проведения предварительной экспертизы заявки на выдачу евразийского патента на промышленный образец; Порядок проведения экспертизы заявки на выдачу евразийского патента на промышленный образец по существу; Руководство по составлению, подаче и экспертизе заявки на выдачу евразийского патента на промышленный образец; Иные нормативные правовые акты.
- 1. **Подготовьте документы**
 1. Заполните заявление о выдаче евразийского патента на промышленный образец
 2. Подготовьте комплект изображений
 3. Подготовьте чертеж общего вида изделия, конфекционную карту, если они необходимы для раскрытия сущности промышленного образца
 4. Подготовьте описание, цифровую трехмерную модель, поясняющие промышленный образец (по желанию заявителя)
 5. Подготовьте доверенность, если евразийская заявка подается через представителя
 6. Подготовьте перевод документов евразийской заявки на русский язык в том случае, если документы евразийской заявки, за исключением заявления (заявление представляется исключительно на русском языке), составлены не на русском языке
 7. Потребуется документ, подтверждающий уплату единой процедурной пошлины

At the bottom of the article, there is a video player with the title 'ВИДЕОИНСТРУКЦИЯ Как подать евразийскую заявку на промышленный образец' and a 'Посмотреть на YouTube' button. To the right of the article, there are buttons for 'Электронная подача' and 'Бумажная подача'. The bottom navigation bar includes a '2. Оплатите единую процедурную пошлину' link.

Главная / Документы

ДОКУМЕНТЫ

ОБЩИЕ ВОПРОСЫ

ВОПРОСЫ ПРАВОВОЙ
ОХРАНЫ ИЗОБРЕТЕНИЙ

ВОПРОСЫ ПРАВОВОЙ
ОХРАНЫ
ПРОМЫШЛЕННЫХ
ОБРАЗЦОВ

ПОДРОБНЕЕ ▾



ПОРЯДОК ЗАПОЛНЕНИЯ
ЗАЯВЛЕНИЙ

РАССМОТРЕНИЕ ЗАЯВКИ
И ВЫДАЧА ПАТЕНТА ПО
ЕВРАЗИЙСКОЙ
ПАТЕНТНОЙ ПРОЦЕДУРЕ

ПОДРОБНЕЕ ▾



конвенции

Положение о евразийских патентных поверенных (включая Программу проведения квалификационного экзамена для аттестации кандидатов в евразийские патентные поверенные и бланки заявлений)



действует с
12.02.2024

Правила составления и подачи заявки на выдачу евразийского патента на промышленный образец
предыдущие редакции: 2021

[ТЕКСТ](#)



[Руководство по составлению, подаче и экспертизе заявки на выдачу евразийского патента на промышленный образец](#)

[ТЕКСТ](#)



Порядок заполнения заявления о выдаче евразийского патента на промышленный образец

[ТЕКСТ](#)



Порядок заполнения веб-формы заявления о выдаче евразийского патента на промышленный образец
предыдущие редакции: 2021

[ТЕКСТ](#)



Порядок проведения предварительной экспертизы заявки на выдачу евразийского патента на промышленный образец

[ТЕКСТ](#)



действует с
01.08.2023

Порядок подачи и рассмотрения возражений против выдачи евразийского патента на промышленный образец
предыдущие редакции: 2021

[ТЕКСТ](#)



действует с
01.04.2023

Предварительная экспертиза

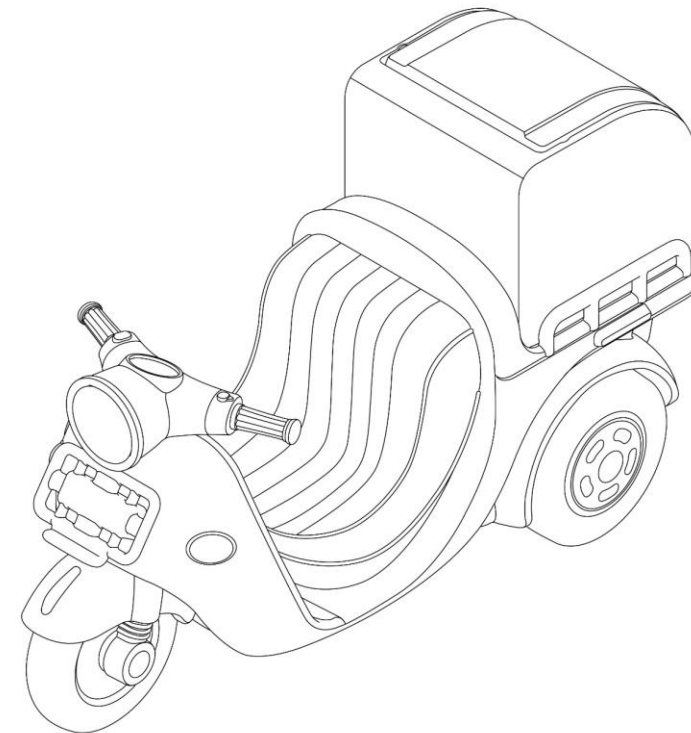
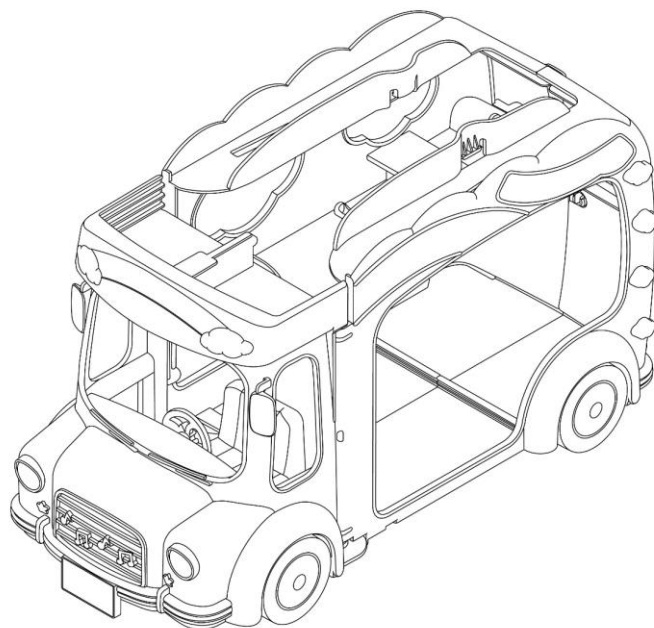
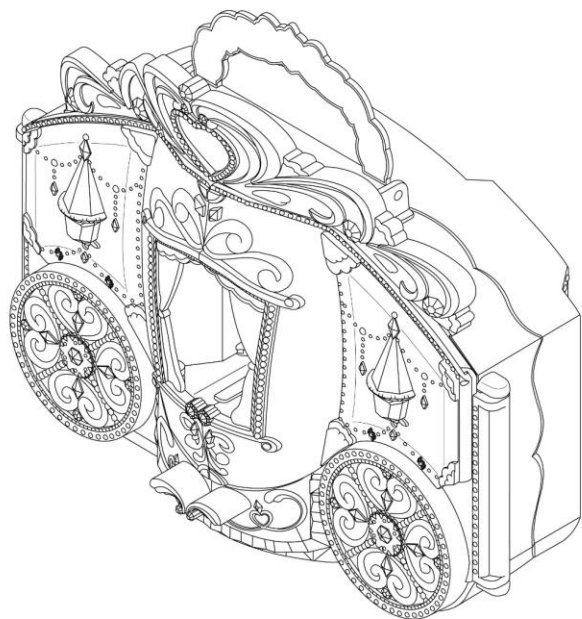
наличие и правильность оформления документов

не относится ли промышленный образец к решениям, противоречащим общественным интересам, принципам гуманности и морали

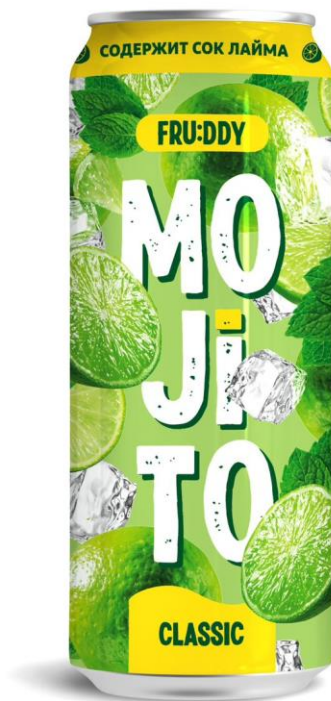
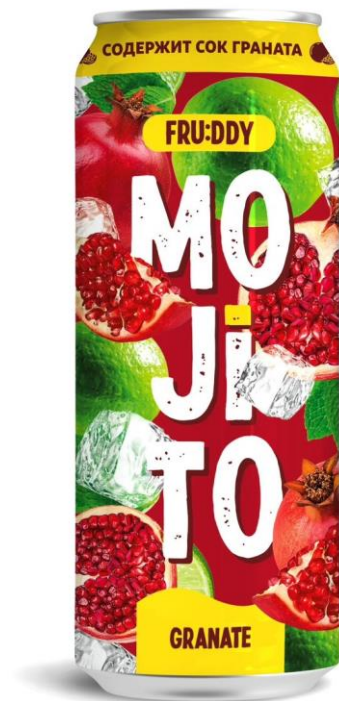
правильность классификации промышленных образцов

соблюдение порядка испрашивания приоритета

соблюдение требований к оформлению и подаче выделенной евразийской заявки







(28) Номера промышленных образцов, включенных в евразийский патент 202340075-01, 202340075-02, 202340075-03

Сведения о промышленных образцах

202340075-01

(51) 09-02

(54) БАНКА ДЛЯ ГАЗИРОВАННЫХ НАПИТКОВ [БАНКА ДЛЯ ГАЗИРОВАННЫХ НАПИТКОВ]

(55)



01.1

202340075-02

(51) 09-02

(54) БАНКА ДЛЯ ГАЗИРОВАННЫХ НАПИТКОВ [БАНКА ДЛЯ ГАЗИРОВАННЫХ НАПИТКОВ]

(55)





Рисунок для упаковки

6.1

Вид в плане

portal.eapo.org/olf/dgn/file-dgn-application.xhtml

при подаче образцов заявки через систему ЕАПВ с типом изображения необходимо подавать **все** ракурсы страниц, ракурсы промышленных образцов, указания ракурсы **промышленных образцов**.

Соответствующий ракурс изображения необходимо выбрать из электронного выпадающего списка («общий вид», «вид спереди», «вид сзади», «вид сбоку» (справа), «вид с верху», «вид снизу»).

Комплект изображений

Изображение промышленного образца	Укажите вид изображения ▾
Изображение промышленного образца	Укажите вид изображения
Изображение промышленного образца	Общий вид
Изображение промышленного образца	Вид сбоку (справа)
Изображение промышленного образца	Вид сбоку (слева)
Изображение промышленного образца	Вид спереди
Изображение промышленного образца	Вид сзади
Изображение промышленного образца	Вид сверху
Изображение промышленного образца	Вид снизу
Изображение промышленного образца	Укажите вид изображения ▾



Изображение промышленного образца в формате 3D(STEP)

Документы, не подлежащие публикации

Чертеж общего вида изделия

Конфекционная карта

Описание промышленного образца

Документ, подтверждающий право на испрашивание приоритета

Отсканировать

Отсканировать

Отсканировать

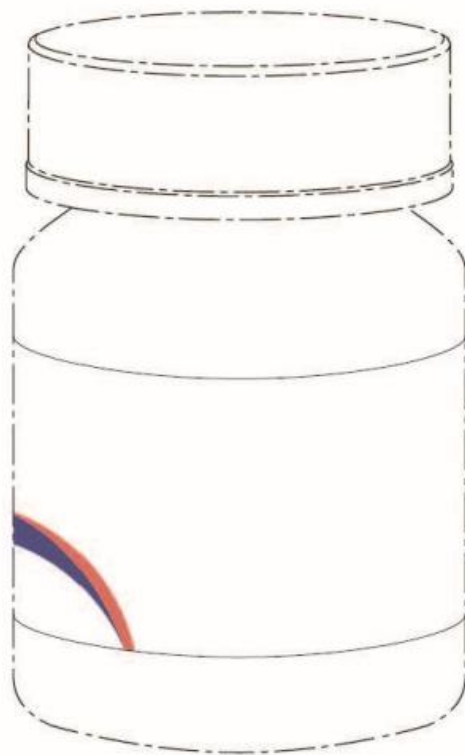
Отсканировать

Предпросмотр

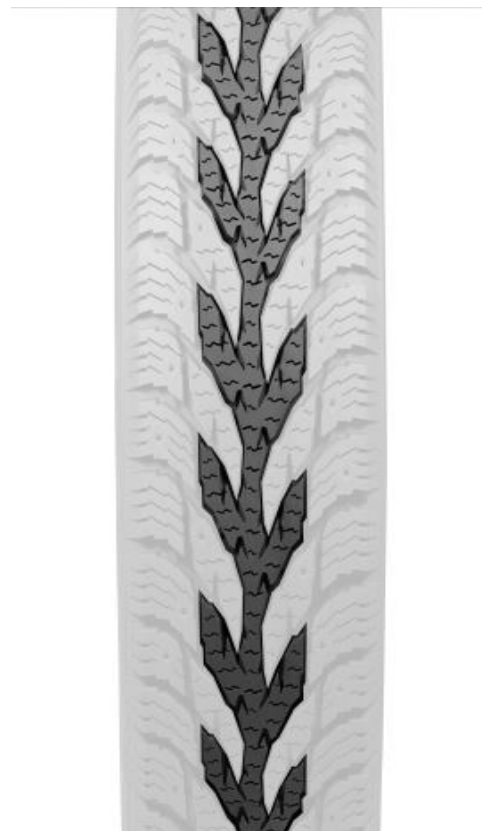


Добавить новый промышленный образец

ЭЛЕМЕНТЫ (ЧАСТИ) ИЗДЕЛИЙ, НА ОХРАНУ КОТОРЫХ ЗАЯВИТЕЛЬ НЕ ПРЕТЕНДУЕТ



ЧАСТИ (ЭЛЕМЕНТЫ), НА ПРАВОВУЮ ОХРАНУ КОТОРЫХ ЗАЯВИТЕЛЬ НЕ ПРЕТЕНДУЕТ





Экспертиза по существу

возможность отнесения промышленного образца к промышленным образцам в соответствии со статьей 3(1) Протокола

не относится ли промышленный образец к решениям, в отношении которых очевидно, что их существенные признаки не обусловлены творческим характером особенностей изделия, как это предусмотрено правилом 78(3) Инструкции

не относится ли промышленный образец к решениям, в отношении которых может быть установлено несоответствие правилу 78(2) Инструкции в результате известности совокупности их существенных признаков из общедоступных сведений, имеющихся в распоряжении Евразийского ведомства, и (или) сведений, полученных Евразийским ведомством при проведении иных проверок, предусмотренных настоящим пунктом

Экспертиза по существу

не относится ли промышленный образец к решениям и объектам, указанным в подпунктах б), в) и г) правила 78(б) Инструкции (официальные символы и знаки, объекты культурного наследия, технические функции изделия)

не относится ли промышленный образец к решениям, указанным в подпунктах д), е) и ж) правила 78(б) Инструкции
(товарные знаки, объекты авторского права, введение потребителей в заблуждение)

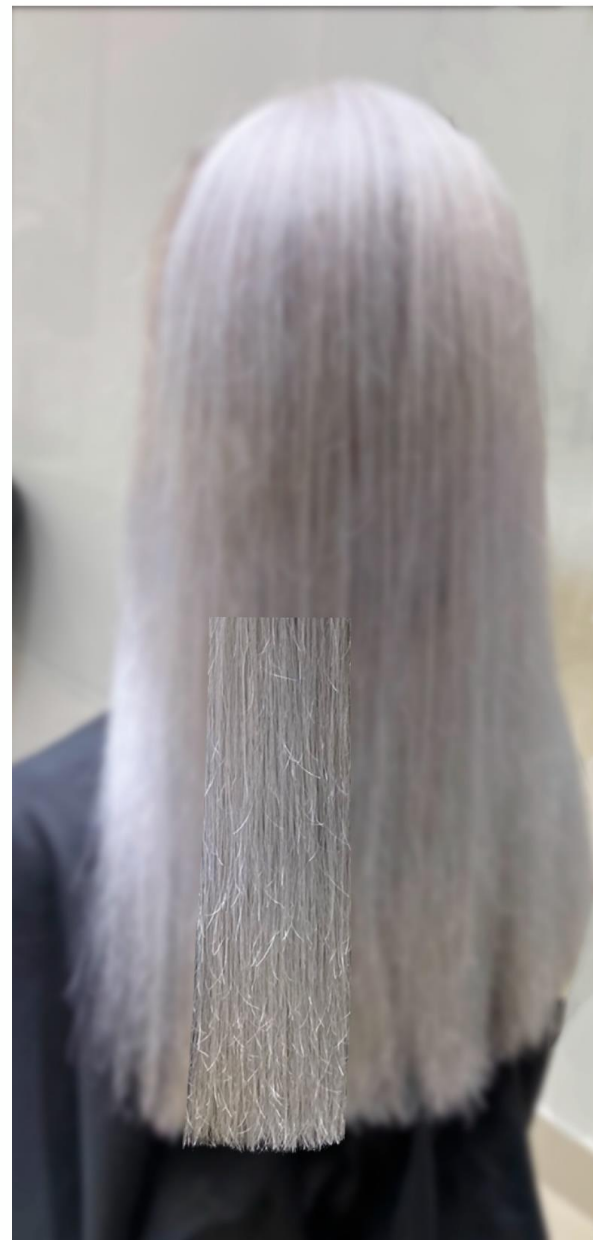
правомерность испрашивания приоритета согласно правилу 80 Инструкции

Экспертиза по существу (возражения третьих лиц в рамках «предрегистрационной» оппозиции)

патентоспособность промышленного образца (новизна, оригинальность)

не относится ли промышленный образец к решениям, указанным в правиле 78(6) Инструкции

ИЗ ПРАКТИКИ ЕАПВ



ПРОМЫШЛЕННЫЙ ОБРАЗЕЦ (ИЗДЕЛИЕ)





Экспертиза по существу

....

не относится ли промышленный образец к решениям, в отношении которых может быть установлено несоответствие правилу 78(2) Инструкции в результате известности совокупности их существенных признаков из общедоступных сведений, имеющихся в распоряжении Евразийского ведомства, и (или) сведений, полученных Евразийским ведомством при проведении иных проверок, предусмотренных настоящим пунктом

....



Евразийская заявка



Общедоступные источники

Экспертиза по существу

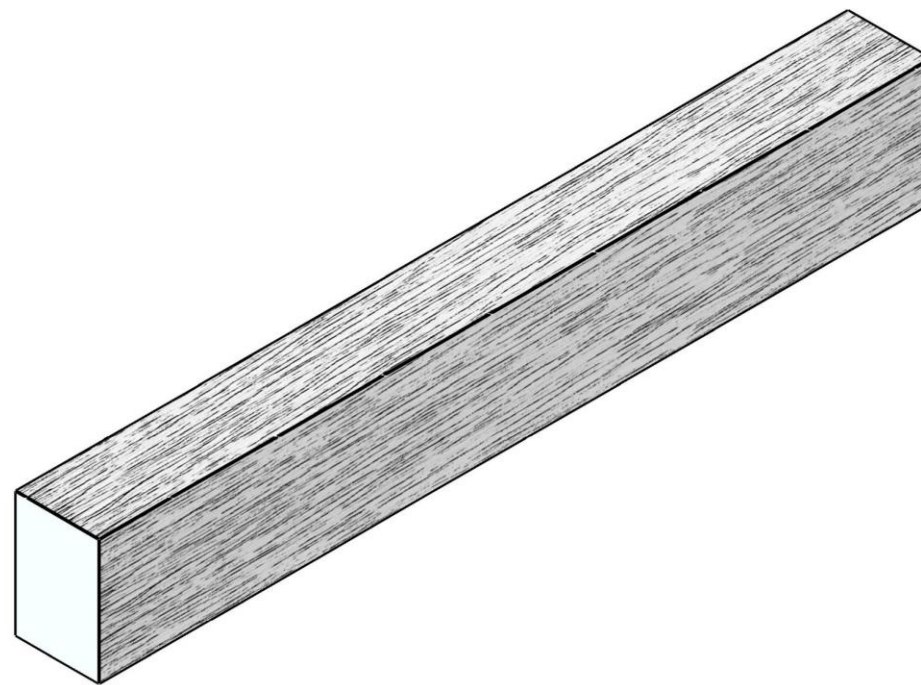
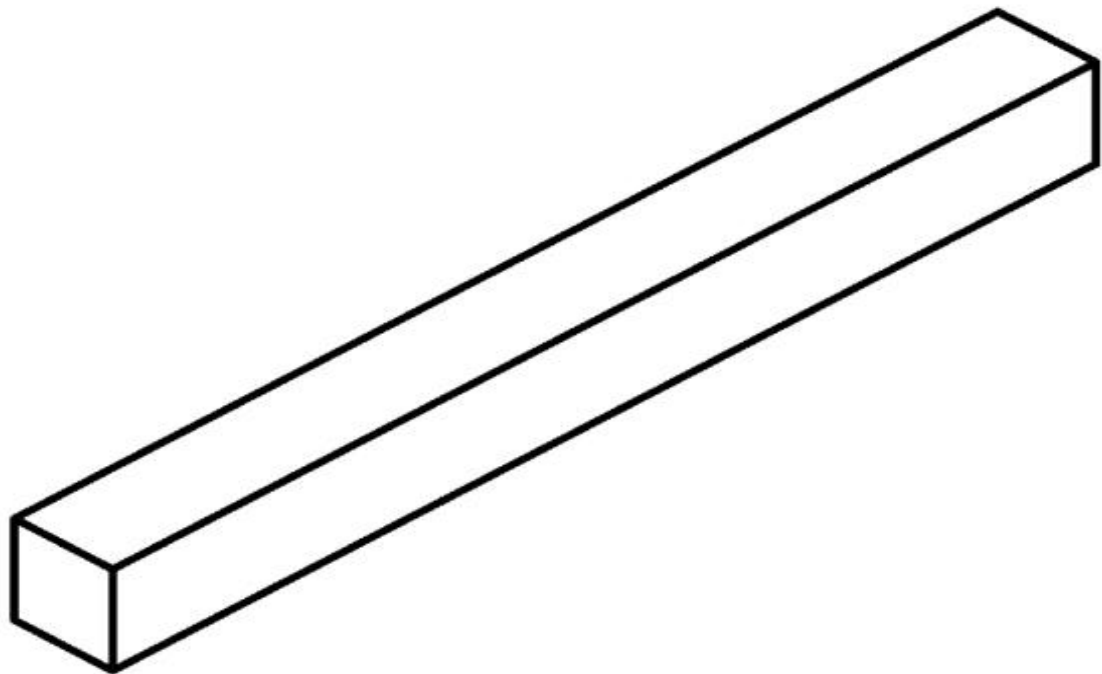
.....

не относится ли промышленный образец к решениям, в отношении которых очевидно, что их существенные признаки не обусловлены творческим характером особенностей изделия, как это предусмотрено правилом 78(3) Инструкции

.....

Промышленными образцами, относящимися к решениям, в отношении которых **очевидно, что их существенные признаки не обусловлены творческим характером особенностей изделия**, как это предусмотрено правилом 78(3) Патентной инструкции, в частности, могут быть **промышленные образцы, существенные признаки которых:**

- выражены в форме простого геометрического тела, объема или простой геометрической фигуры без существенных изменений;
- имитируют особенности широко известных решений внешнего вида изделий;
- сформированы путем составления комплекта из изделий, широко известных порознь, без изменения их внешнего вида;
- созданы путем копирования внешнего вида изделий другого назначения, широко известных архитектурных сооружений, природных объектов и тому подобное без применения приемов стилизации и переработки.





Евразийская заявка





Промышленный образец № 000278,
ЕАПО



товарный знак № 956076,
Российская Федерация



товарный знак № 85939,
Республика Казахстан



ПРИЗНАНИЕ ЕВРАЗИЙСКОГО ПАТЕНТА НЕДЕЙСТВИТЕЛЬНЫМ





ПОШЛИНЫ

Вид пошлины (в рублях)	Один промышленный образец	Со второго по десятый промышленный образец	Свыше десятого промышленного образца
Единая процедурная пошлина	30 000	15 000	7500
Регистрация, выдача патента, публикация сведений о выдаче патента	30 000	15 000	7500



СПАСИБО ЗА ВНИМАНИЕ!

Асемгул Абенова
aabенова@eapo.org
+7 495 411 61 63

ЕАПВ: www.eapo.org