



ЕВРАЗИЙСКОЕ
ПАТЕНТНОЕ
ВЕДОМСТВО

Требования к отдельным материалам заявки на выдachu евразийского патента на промышленный образец

КЛЮЧЕВЫЕ ОСОБЕННОСТИ ЕВРАЗИЙСКОЙ ПРОЦЕДУРЫ

■ Публикация евразийских заявок

■ Третьими лицами, в том числе национальными патентными ведомствами государств-участников Протокола могут подаваться возражения против выдачи евразийского патента

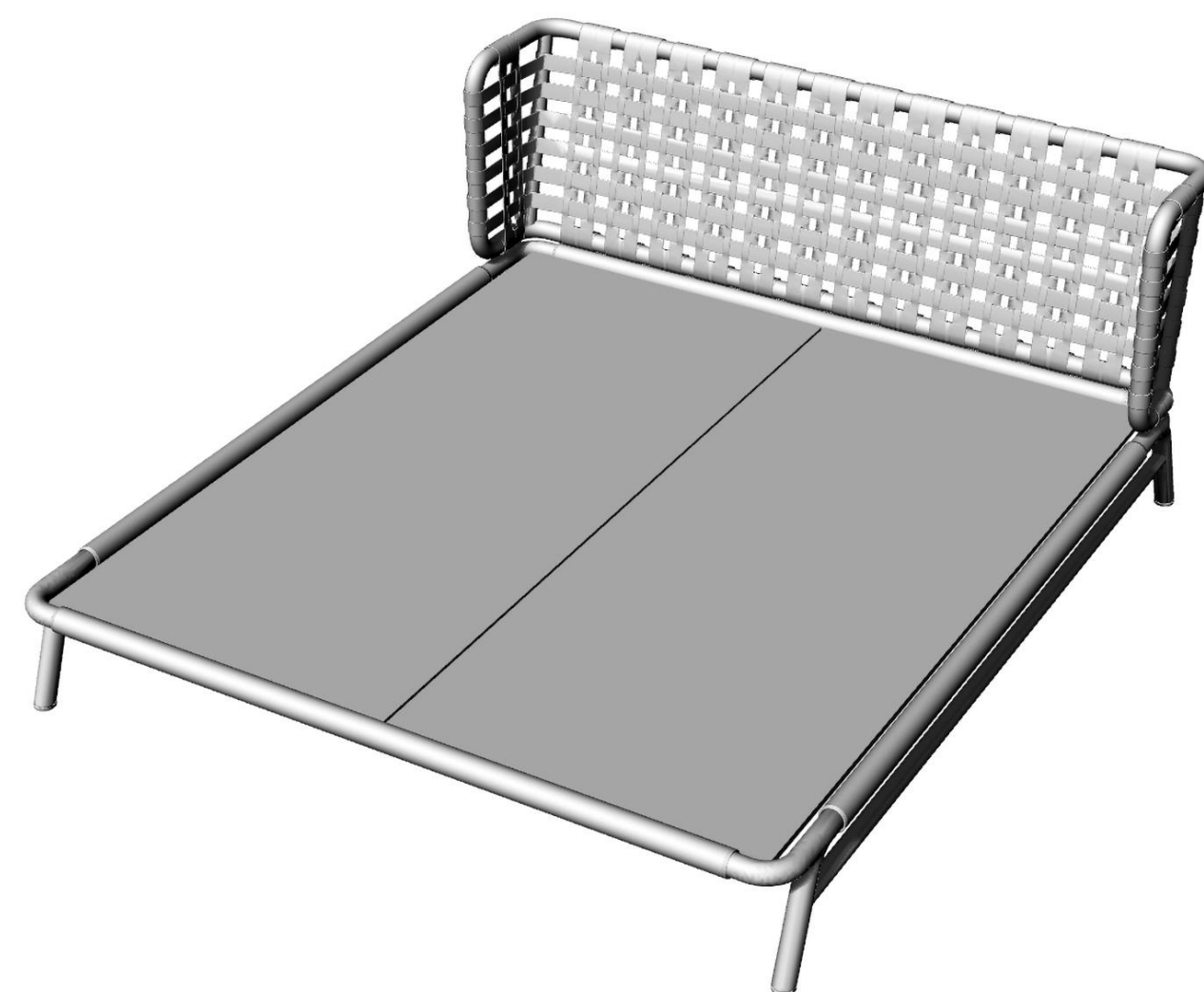
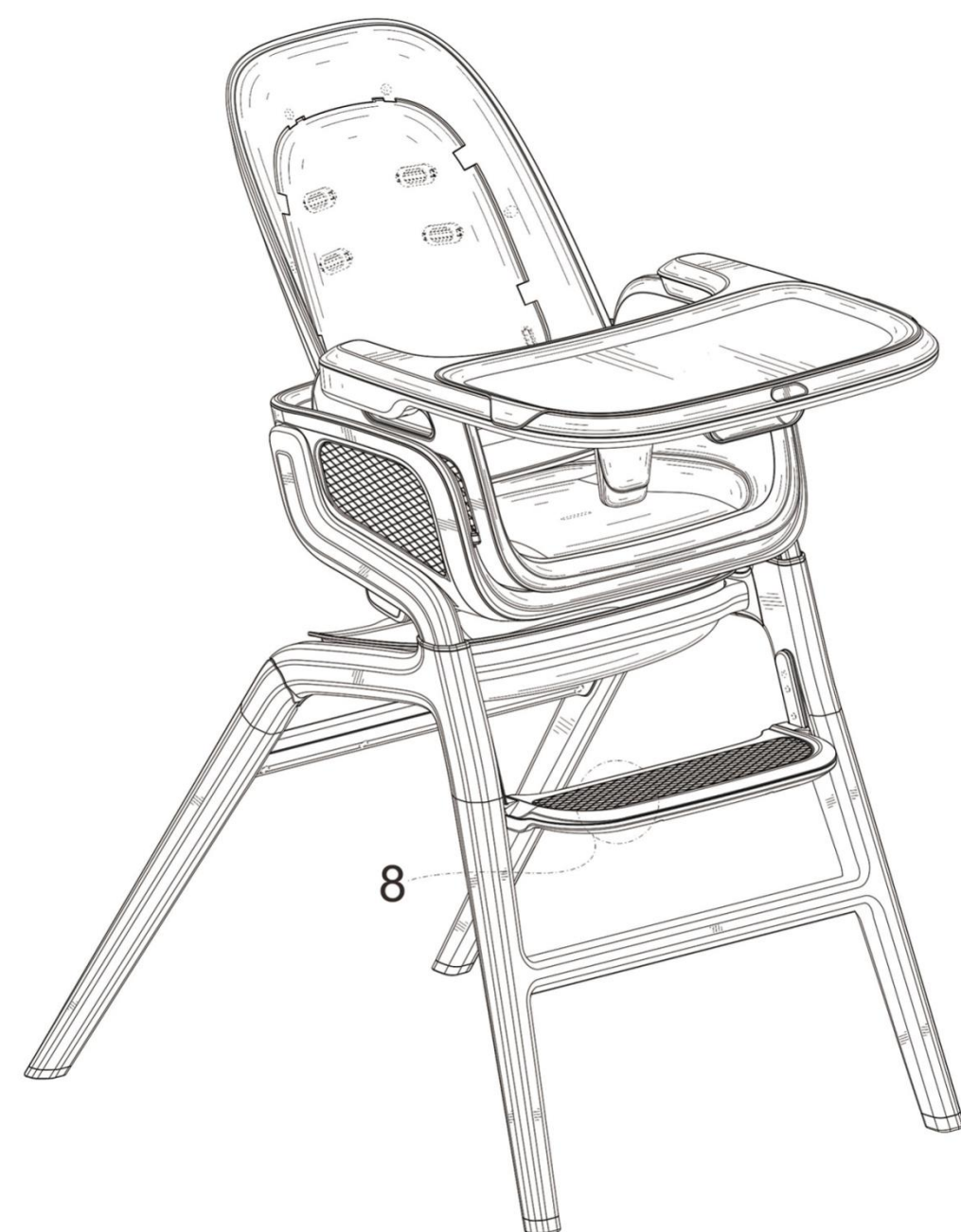
■ Споры о возможном нарушении прав на объекты авторского права могут быть урегулированы посредством процедуры медиации

■ Единый характер выдаваемого патента

ПРОЦЕДУРА ПАТЕНТОВАНИЯ

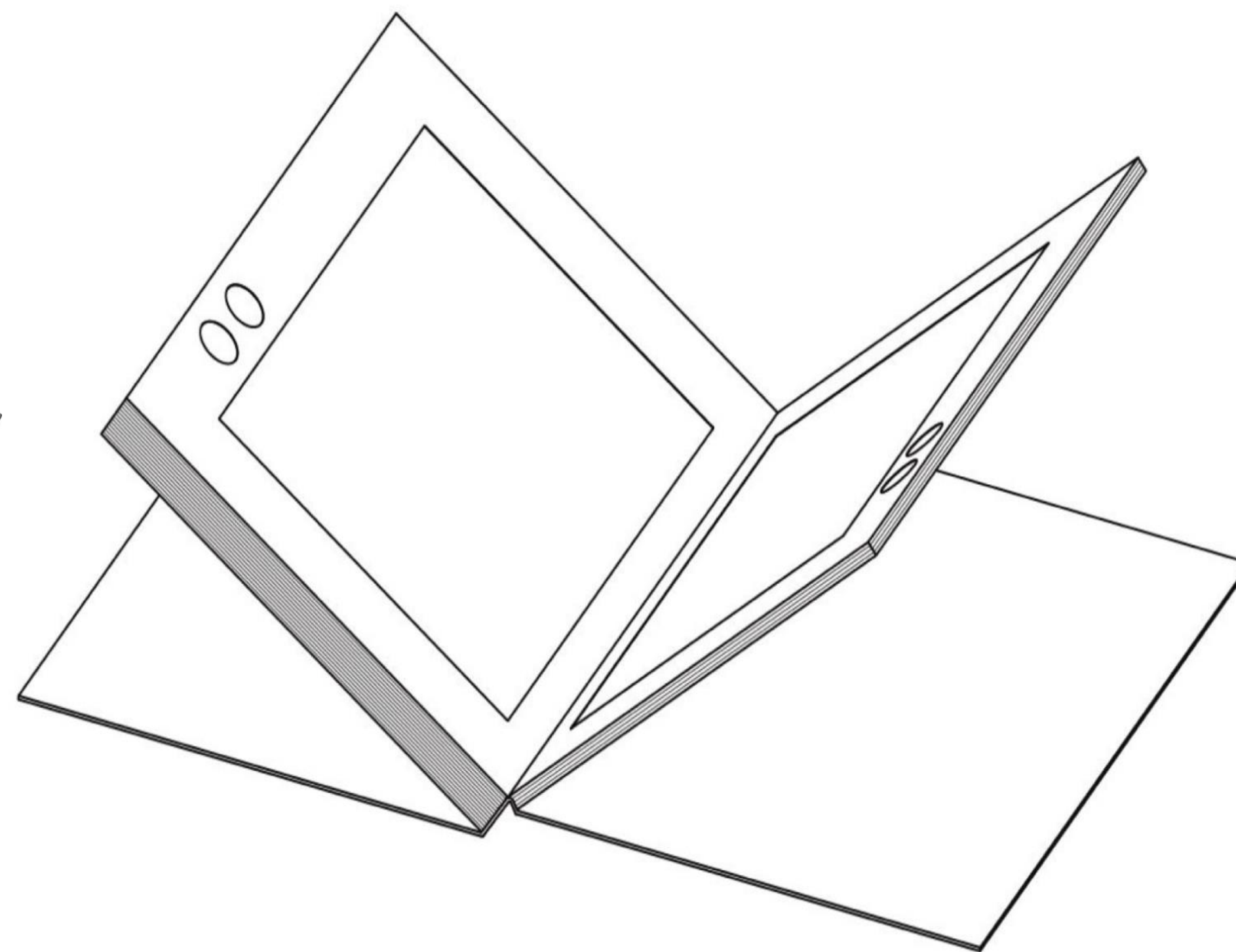


до 100 промышленных образцов, относящихся к одному классу МКПО



ЕВРАЗИЙСКАЯ ЗАЯВКА

до 100 промышленных образцов, относящихся к одному классу МКПО



ЕВРАЗИЙСКАЯ ЗАЯВКА

до 100 промышленных образцов, относящихся к одному классу МКПО



Должна содержать

Заявление

Комплект изображений

Чертеж общего вида изделия и конфекционную карту,
если они необходимы

Иные документы, предусмотренные Патентной
инструкцией

Может включать

Описание

Цифровую трехмерную модель



ЗАЯВЛЕНИЕ

Сведения о заявителе (важно не забыть указать адрес заявителя)

Сведения об авторе

Название промышленного образца

Указание изделия

Классификация

Приоритет

Заявление представляется на русском языке. Прочие документы могут быть представлены на другом языке. В таком случае в течение 2-х месяцев представляется их перевод на русский язык (при условии уплаты доп. пошлины + 2 месяца).



НАЗВАНИЕ ПРОМЫШЛЕННОГО ОБРАЗЦА, УКАЗАНИЕ ИЗДЕЛИЯ, МКПО



Название: узор [орнамент]

Указание изделия: посуда, посуда для декоративных целей, упаковка, текстильные изделия, фигурки

Название: орнамент

Указание изделия: декоративный элемент для отделки помещений



НАЗВАНИЕ ПРОМЫШЛЕННОГО ОБРАЗЦА, УКАЗАНИЕ ИЗДЕЛИЯ, МКПО



Название: стенд для демонстрации и хранения
рулонных товаров
Указание изделия: стенд



Название: машина кухонная
Указание изделия: машина кухонная



НАЗВАНИЕ ПРОМЫШЛЕННОГО ОБРАЗЦА, УКАЗАНИЕ ИЗДЕЛИЯ, МКПО

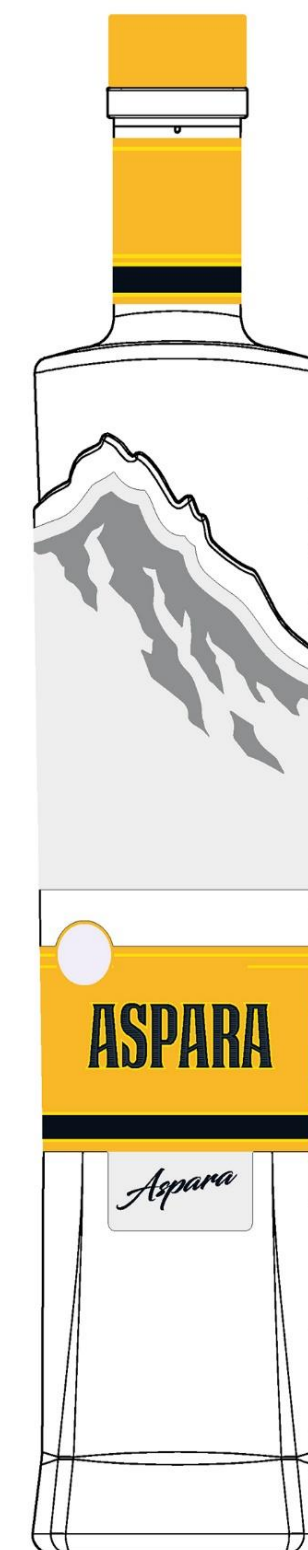
Каждый включенный в евразийскую заявку промышленный образец должен быть классифицирован только в рамках одного класса МКПО.



Название: Рисунок для упаковки

Указание изделия: Упаковка

Класс: 32-00



Название:
Бутылка с наклейками
и пробкой

Указание изделия:
Бутылка

Класс: 09-01

ИСПРАШИВАНИЕ ПРИОРИТЕТА

В соответствии с правилом 80 Патентной инструкции приоритет может быть установлен по gate:

- подачи предшествующей заявки того же заявителя [правило 80(1)], т.е. конвенционный приоритет;
- поступления дополнительных материалов [правило 80(2)], т.е. когда заявитель оформляет в качестве самостоятельной евразийской заявки доп. материалы, которые не приняты в ходе экспертизы в связи с признанием их изменяющими сущность заявленного промышленного образца;
- подачи предшествующей евразийской заявки [правило 80(3)], т.е. по предшествующей евразийской заявке того же заявителя, раскрывающей этот промышленный образец;
- начала открытого показа промышленного образца [правило 80(5)], т.е. выставочный приоритет.

Также приоритет может быть установлен по выделенной евразийской заявке. Выделенная заявка может быть подана при наличии в первоначальной заявке других промышленных образцов.



КОПИЯ ПРЕДШЕСТВУЮЩЕЙ ЗАЯВКИ

Заявитель, желающий воспользоваться правом конвенционного приоритета, обязан указать на это при подаче евразийской заявки или в течение двух месяцев с даты поступления евразийской заявки в национальное ведомство или в ЕАПВ (правило 104(1) Патентной инструкции).

Срок для предоставления заверенной копии предшествующей заявки - 3 месяца с даты подачи евразийской заявки.

Заверенная копия предшествующей заявки может быть представлена позднее:

- если заявитель до истечения вышеуказанного 3-х месячного срока представит соответствующее ходатайство;
- заверенная копия предшествующей заявки была запрошена не позднее восьми месяцев с даты ее подачи.

Заверенная копия предшествующей заявки не представляется, если имеется код в WIPO DAS.

ИСПРАШИВАНИЕ ПРИОРИТЕТА

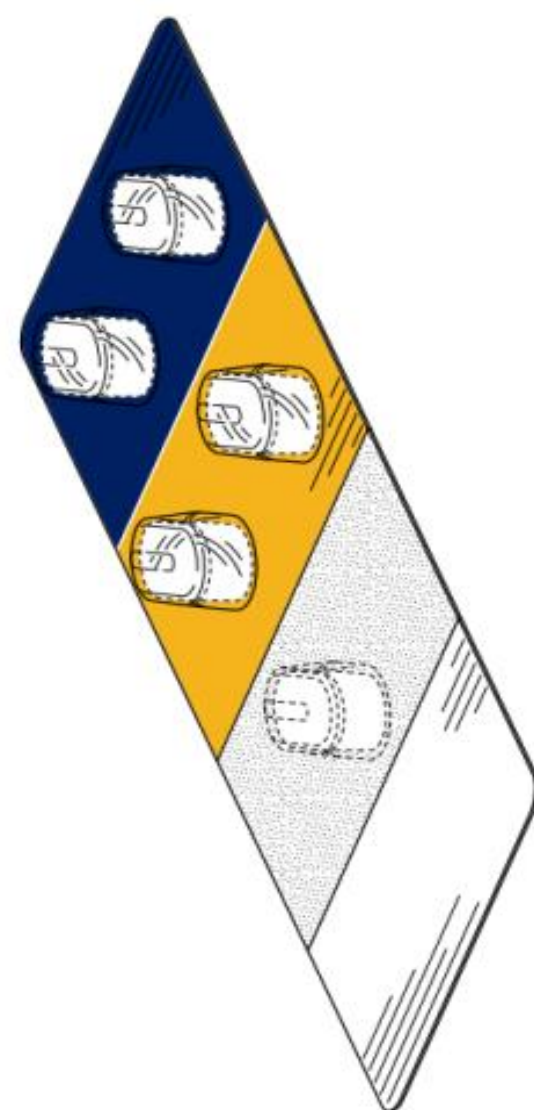
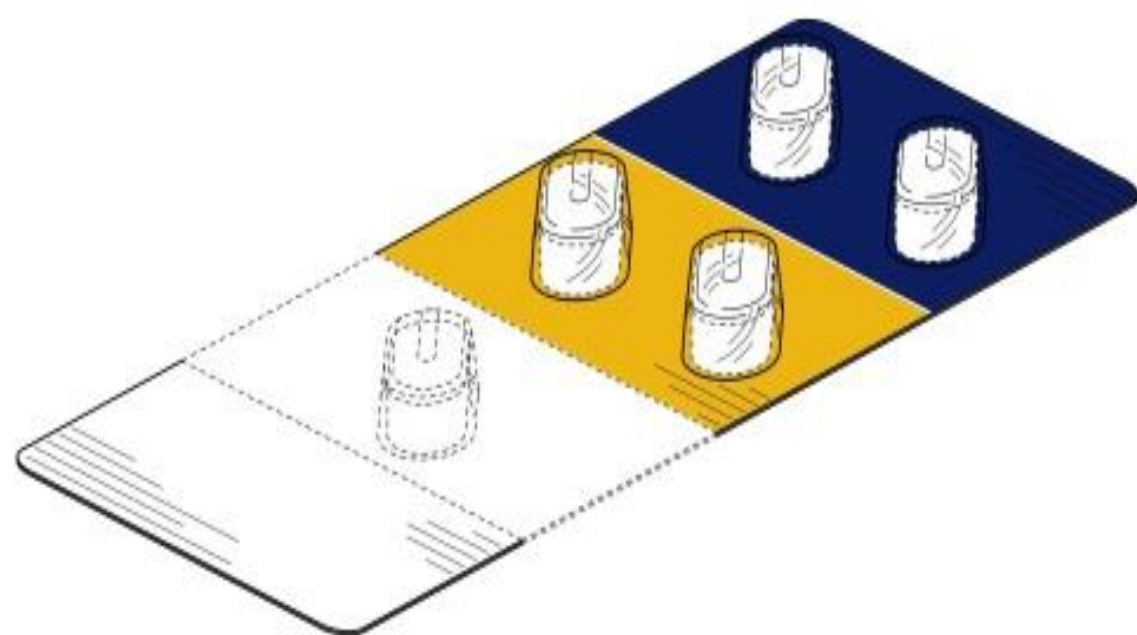
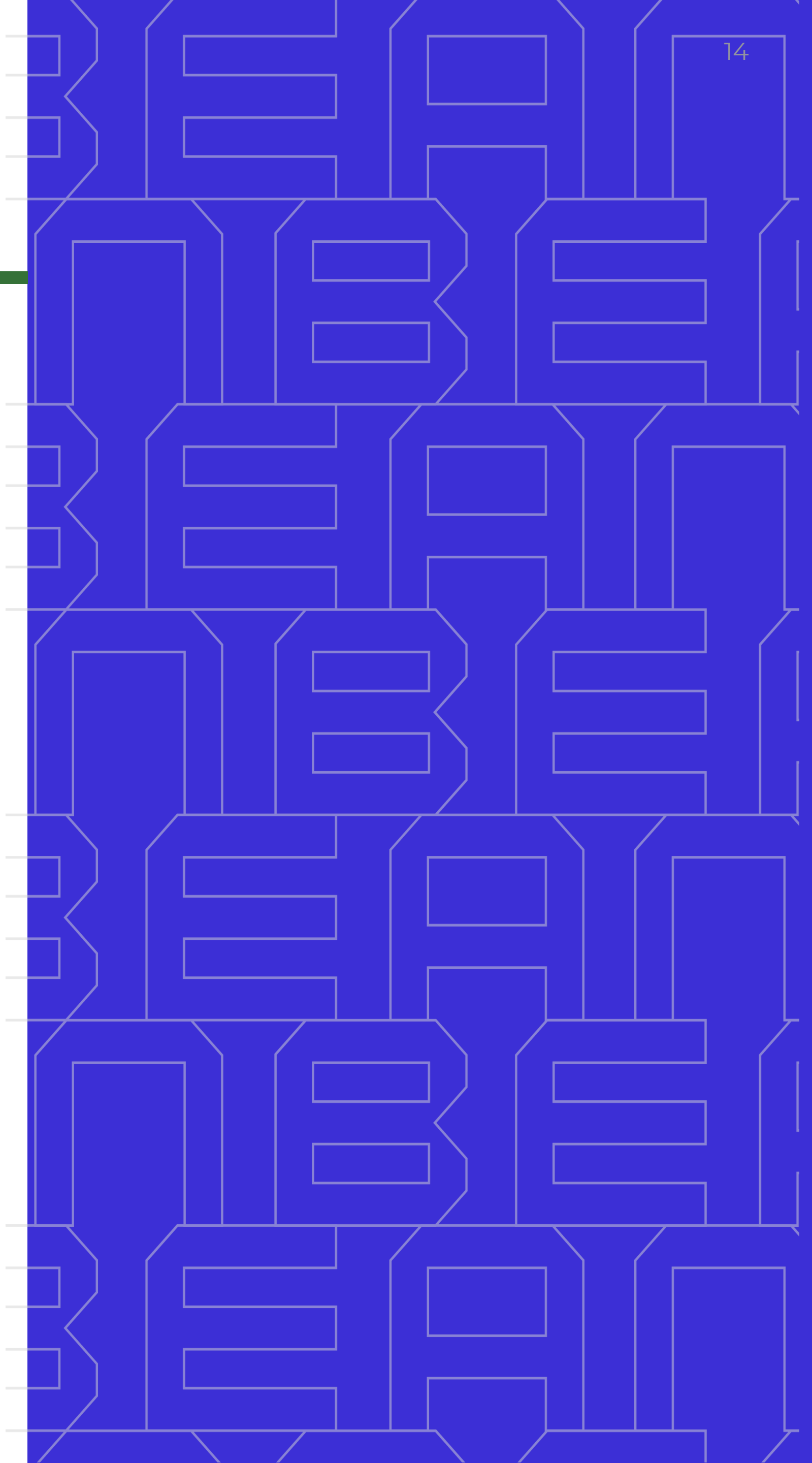


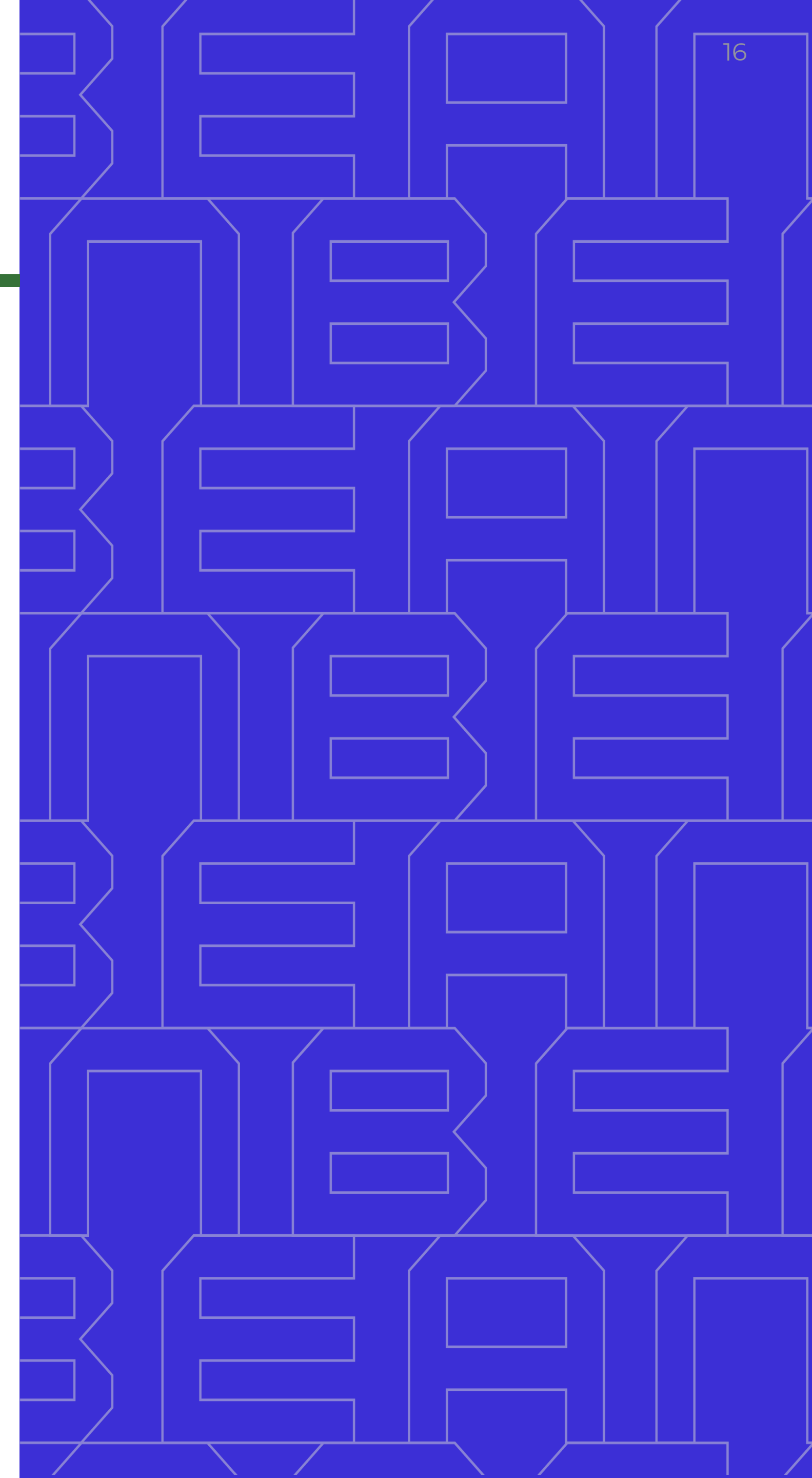
FIG. 43



ИСПРАШИВАНИЕ ПРИОРИТЕТА



ИСПРАШИВАНИЕ ПРИОРИТЕТА



НАЗНАЧЕНИЕ ПРЕДСТАВИТЕЛЯ

Порядок назначения представителя установлен правилом 99 Патентной инструкции.

1. Доверенность (простая письменная форма, не требует нотариального заверения).
2. Указание представления в подписанном заявителем бланке заявления при подаче евразийской заявки.

Доверенность, подтверждающая полномочия евразийского патентного поверенного, представляется по его усмотрению. В ряде случаев доверенность представляется обязательно [правило 99(7)].



ДОКУМЕНТ ОБ УПЛАТЕ ЕДИНОЙ ПРОЦЕДУРНОЙ ПОШЛИНЫ

Заявителем не из Договаривающегося государства (правило 93(4) Патентной инструкции):
одновременно с евразийской заявкой;
в течение двух месяцев при условии представления документа об уплате установленной доп. пошлины.

Заявителем из Договаривающегося государства (правила 93(4), 102 (4) Патентной инструкции):
одновременно с евразийской заявкой;
в течение трех месяцев с даты направления ему национальным ведомством уведомления о пересылке его евразийской заявки в ЕАПВ и о необходимости уплаты ЕАПВ единой процедурной пошлины;
в течение двух месяцев при условии представления документа об уплате установленной доп. пошлины.



ЧЕРТЕЖ ОБЩЕГО ВИДА КОНФЕКЦИОННАЯ КАРТА

Чертежи общего вида изделия и конфекционные карты относятся к поясняющим материалам и представляются заявителем при подаче заявки по собственной инициативе, если, по мнению заявителя, они необходимы для понимания сущности промышленного образца.

Чертеж общего вида изделия представляется в случае, когда он необходим для определения габаритов изделия, соотношений размеров внешнего вида изделия или его элементов.

Конфекционная карта (образцы текстильных, трикотажных материалов, кожи, фурнитуры и т.д., рекомендуемые для изготовления изделия) представляется в случае, если промышленный образец относится к изделиям легкой или текстильной промышленности.

Правило 97 Патентной инструкции, пункты 13, 14 Правил составления и подачи заявки

ОПИСАНИЕ И 3D МОДЕЛЬ

Евразийская заявка может включать описание и [или] цифровую трехмерную модель, поясняющие промышленный образец, но не используемые для целей определения объема его правовой охраны.

Описание должно касаться существенных признаков промышленного образца, нашедших отражение на изображениях внешнего вида изделия, и не должно касаться технических признаков, характеризующих работу [функционирование] изделия или его использование.

Объем описания не должен превышать 100 слов.

В описание может быть включена информация об особенностях, назначении некоторых частей [элементов] изделия [например, если на разных изображениях одного промышленного образца применены разные цвета и цвет изделия может меняться под разными углами в ходе его использования].

3D модель принимается в формате STEP, STP. Максимальный размер файла 50 МБ.

Фотографии, рисунки

Черно-белые или цветные

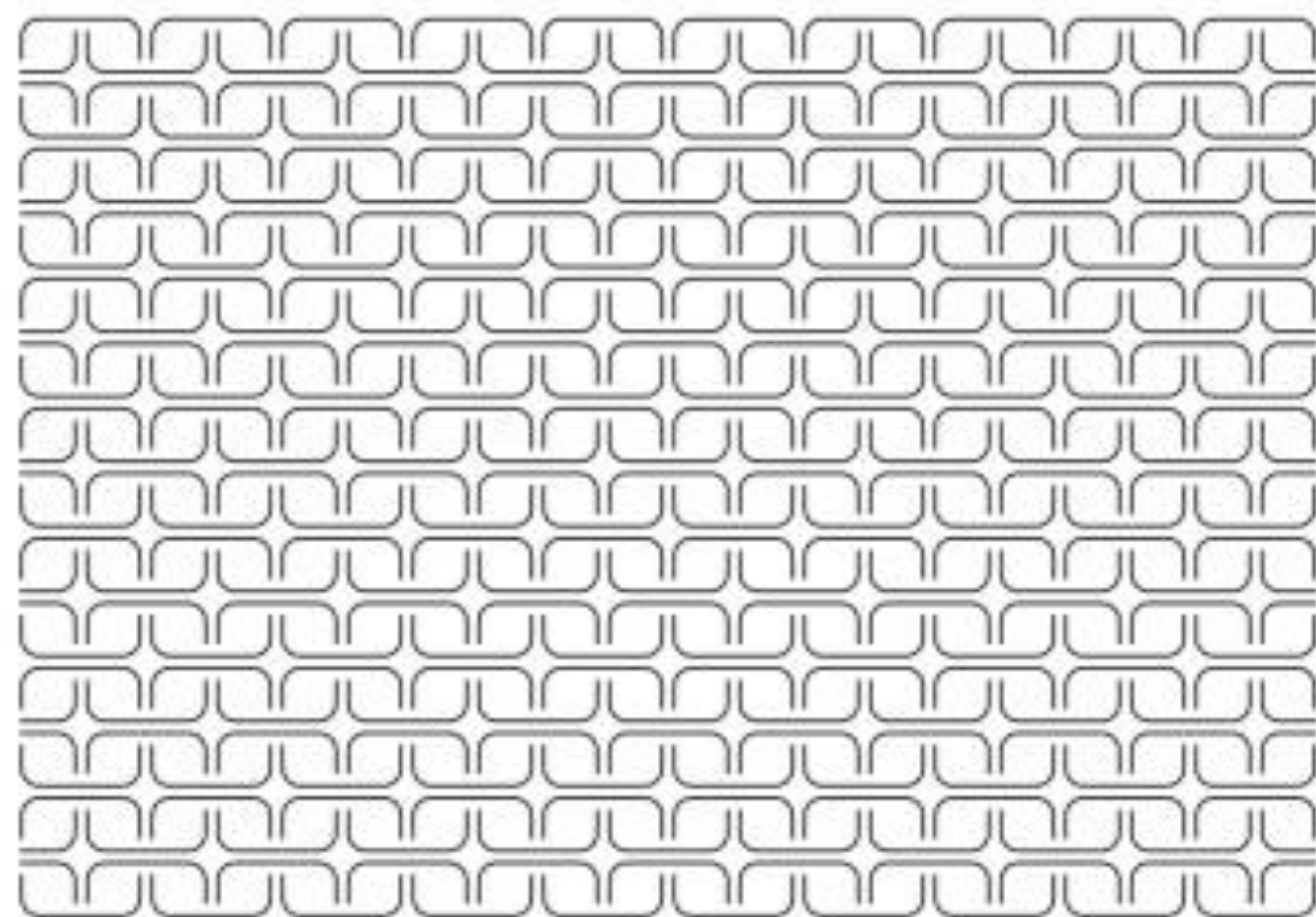
Четкие, ясные и позволяющие без дополнительных разъяснений идентифицировать существенные признаки промышленного образца

Нейтральный фон

Без посторонних предметов, поясняющих надписей, размеров, осей, линий, стрелок, обозначений разрывов для длинномерных изделий

Пункты 12, 12¹, 12².... 12¹² Правил составления и подачи заявки

ШИРОКИЙ СПОСОБ ИЗОБРАЖЕНИЯ ИЗДЕЛИЙ, ДЛЯ КОТОРЫХ ТРЕБУЕТСЯ ПРАВОВАЯ ОХРАНА



Орнаменты для изделий



Изделие целиком



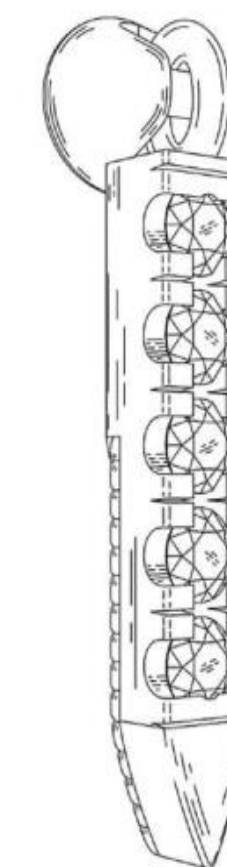
Часть изделия



Рисунок для этикетки

Готовые изделия

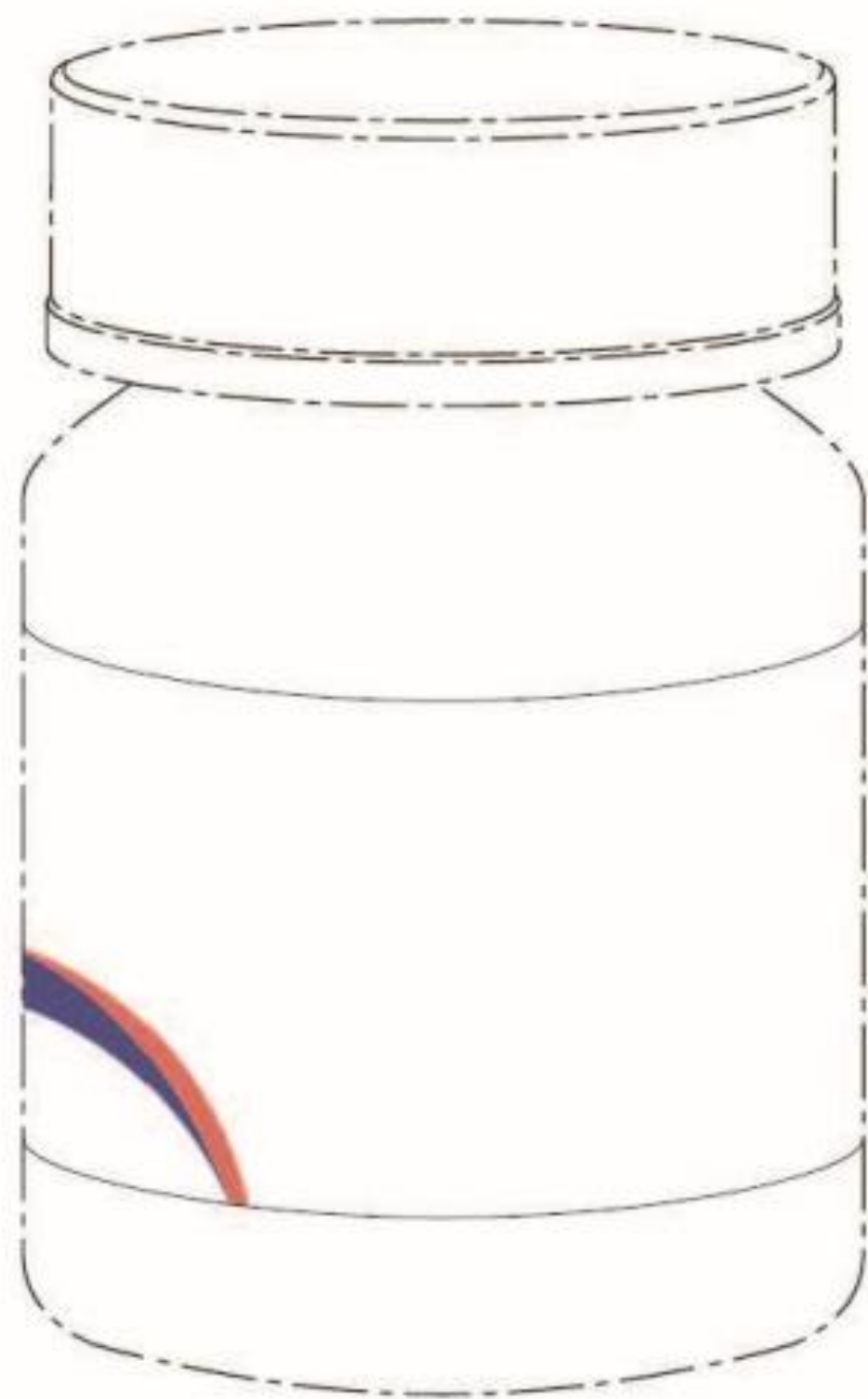
ПОДВЕСКА ДЛЯ ЮВЕЛИРНОГО ИЗДЕЛИЯ
Изображение 14.1 – общий вид

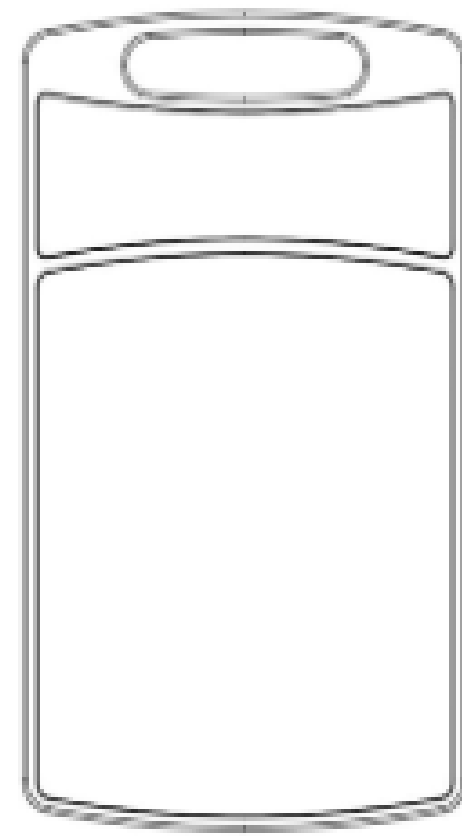
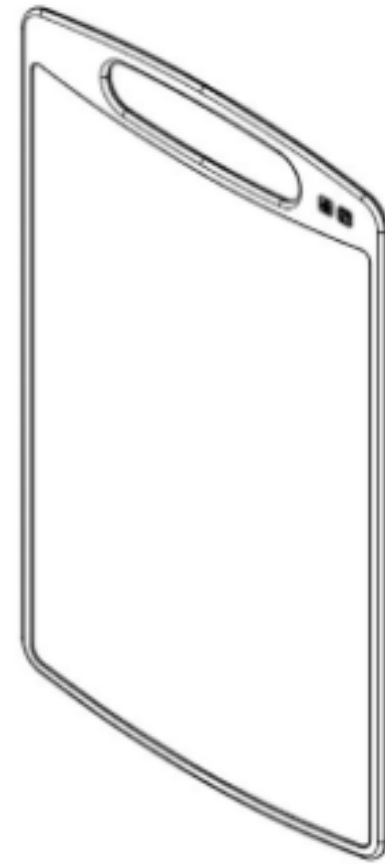
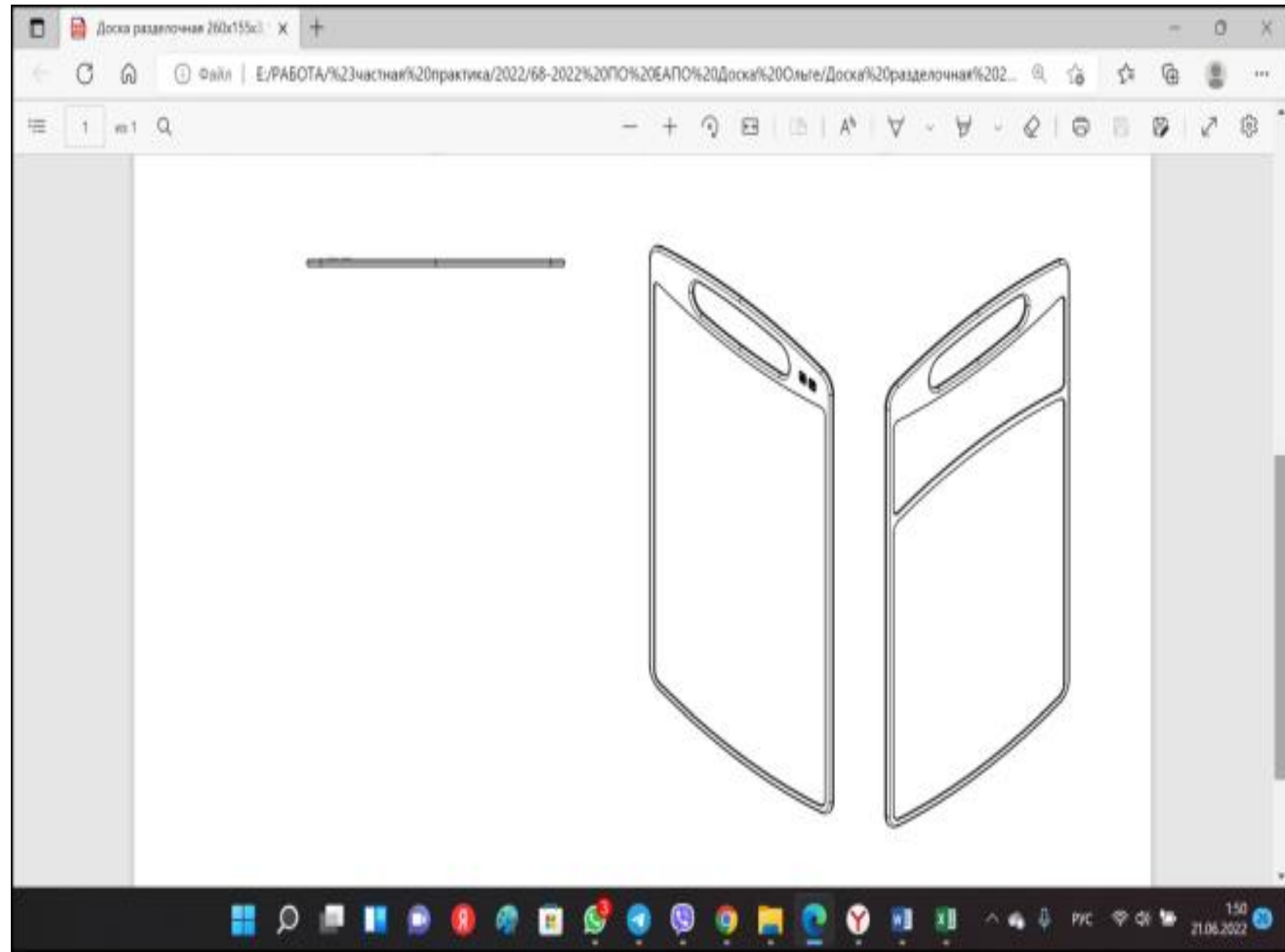


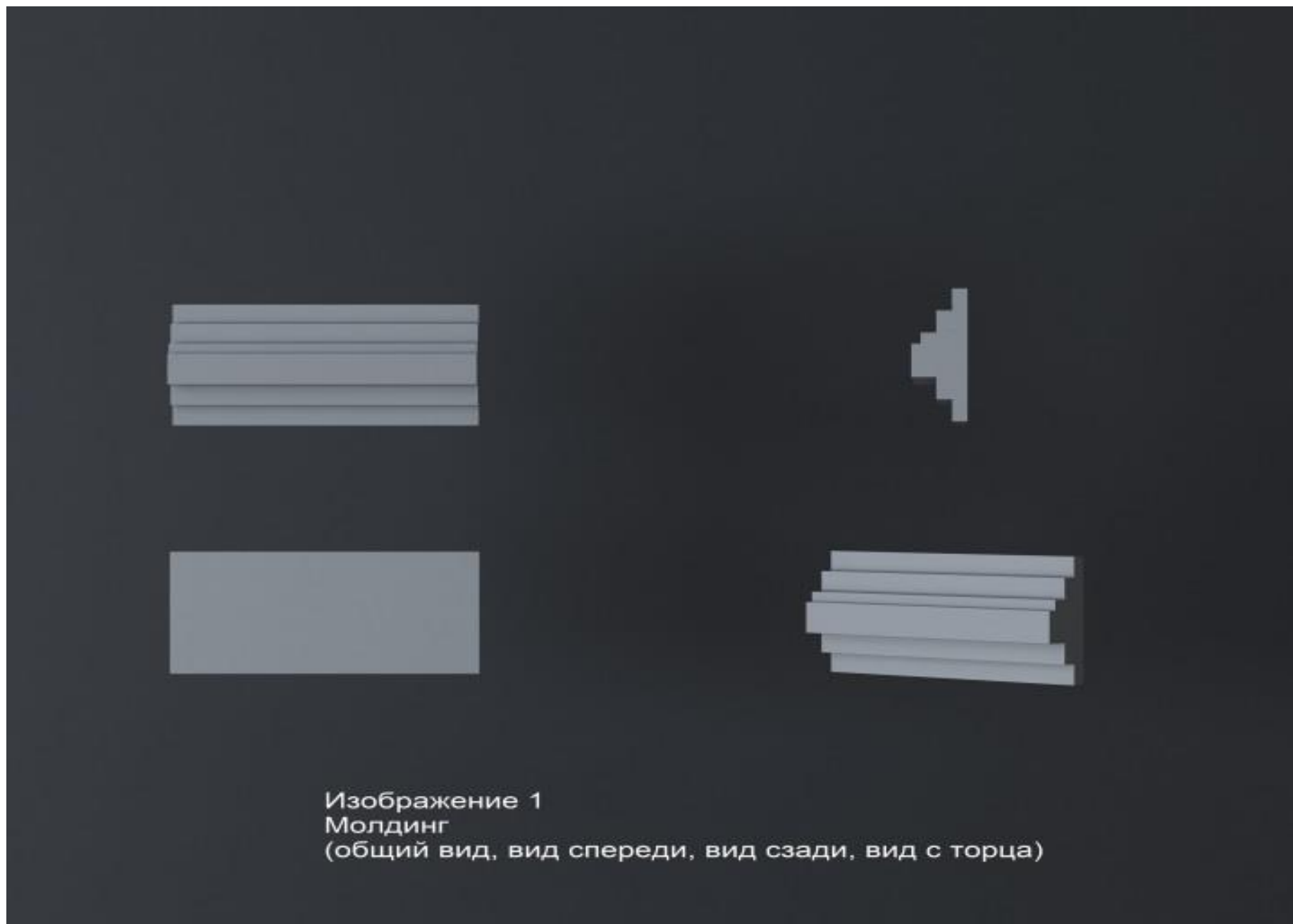
Контурные рисунки



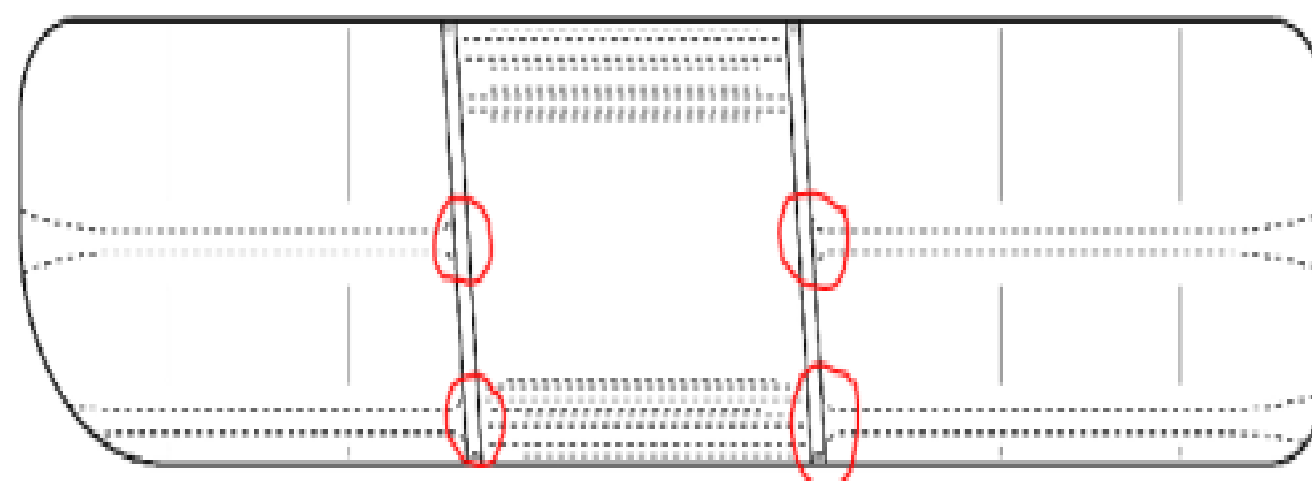
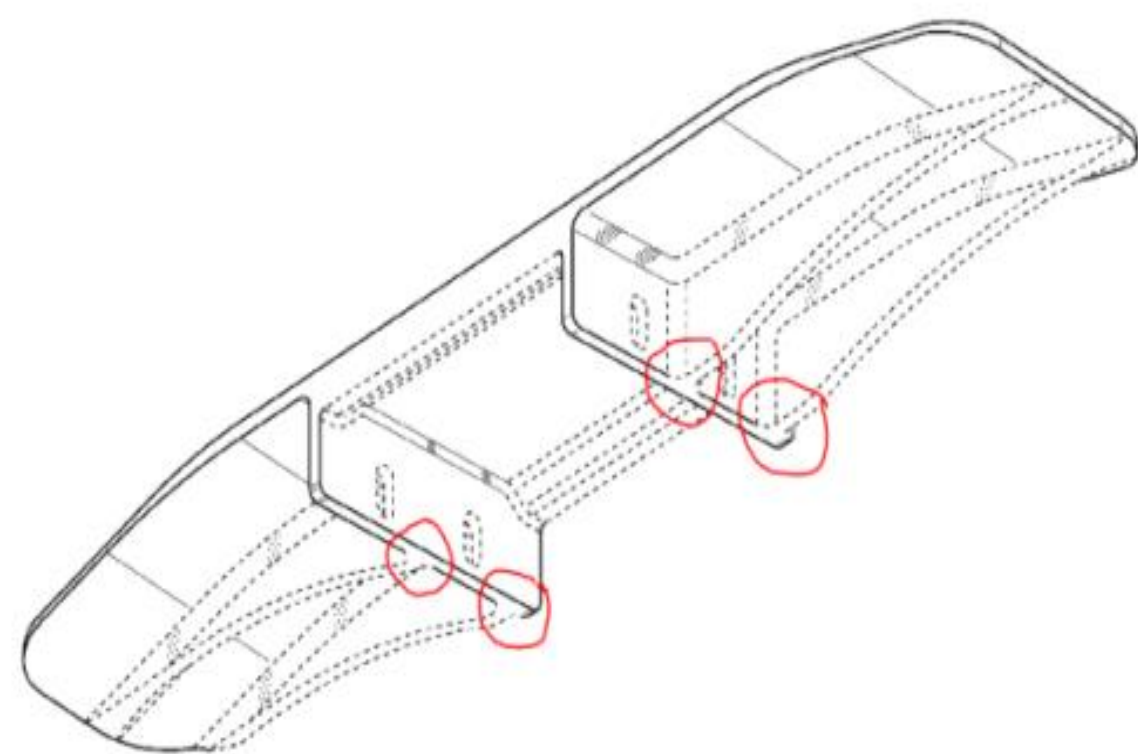
ЭЛЕМЕНТЫ (ЧАСТИ) ИЗДЕЛИЙ, НА ОХРАНУ КОТОРЫХ ЗАЯВИТЕЛЬ НЕ ПРЕТЕНДУЕТ







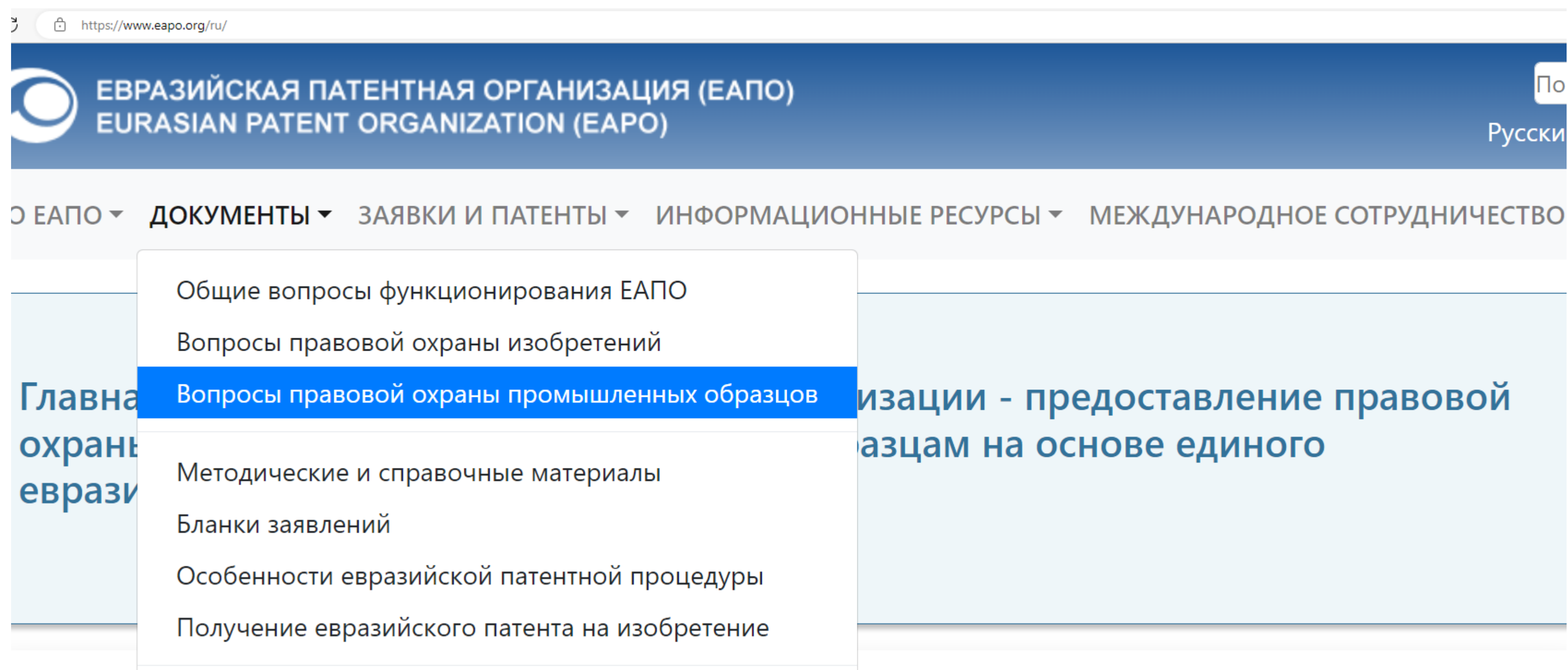




НОРМАТИВНЫЕ ПРАВОВЫЕ АКТЫ

Патентная инструкция

Правила составления и подачи заявки на выдачу евразийского патента на промышленный образец



The screenshot shows the website of the Eurasian Patent Organization (EAPO) in Russian. The main navigation menu is open, and the 'Документы' (Documents) section is selected. The sub-menu for 'Документы' includes the following items:

- Общие вопросы функционирования ЕАПО
- Вопросы правовой охраны изобретений
- Вопросы правовой охраны промышленных образцов** (highlighted)
- Методические и справочные материалы
- Бланки заявлений
- Особенности евразийской патентной процедуры
- Получение евразийского патента на изобретение

The page title is 'Патентная инструкция' (Patent Instruction), and the main heading is 'Правила составления и подачи заявки на выдачу евразийского патента на промышленный образец' (Rules for the preparation and filing of an application for the grant of an Eurasian patent for an industrial design).

СПАСИБО ЗА ВНИМАНИЕ!

Контактное лицо в ЕАПВ

**Асемгул Абенова
aabenova@eapro.org**

www.eapro.org

+7 495 611 61 61 * 373